



Statistische Berichte

Straßenverkehrsunfälle in Bayern im Juli 2018



H 1 1 m 7/2018
Hrsg. im Oktober 2018
Bestellnr. H1101C 201807

Zeichenerklärung

- 0 mehr als nichts, aber weniger als die Hälfte der kleinsten in der Tabelle nachgewiesenen Einheit
- nichts vorhanden oder keine Veränderung
- / keine Angaben, da Zahlen nicht sicher genug
- Zahlenwert unbekannt, geheimzuhalten oder nicht rechenbar
- ... Angabe fällt später an
- X Tabellenfach gesperrt, da Aussage nicht sinnvoll
- () Nachweis unter dem Vorbehalt, dass der Zahlenwert erhebliche Fehler aufweisen kann
- p vorläufiges Ergebnis
- r berichtigtes Ergebnis
- s geschätztes Ergebnis
- D Durchschnitt
- ≙ entspricht

Auf- und Abrunden

Im Allgemeinen ist ohne Rücksicht auf die Endsummen auf- bzw. abgerundet worden. Deshalb können sich bei der Summierung von Einzelangaben geringfügige Abweichungen zu den ausgewiesenen Endsummen ergeben. Bei der Aufgliederung der Gesamtheit in Prozent kann die Summe der Einzelwerte wegen Rundens vom Wert 100 % abweichen. Eine Abstimmung auf 100 % erfolgt im Allgemeinen nicht.

Publikationsservice

Das Bayerische Landesamt für Statistik veröffentlicht jährlich über 400 Publikationen. Das aktuelle Veröffentlichungsverzeichnis ist im Internet als Datei verfügbar, kann aber auch als Druckversion kostenlos zugesandt werden.

Kostenlos

ist der Download der meisten Veröffentlichungen, z.B. von Statistischen Berichten (PDF- oder Excel-Format).

Kostenpflichtig

sind alle Printversionen (auch von Statistischen Berichten), Datenträger und ausgewählte Dateien (z.B. von Verzeichnissen, von Beiträgen, vom Jahrbuch).

Newsletter Veröffentlichungen

Die Themenbereiche können individuell ausgewählt werden. Über Neuerscheinungen wird aktuell informiert.

Webshop

 Alle Veröffentlichungen sind im Internet verfügbar unter www.statistik.bayern.de/veroeffentlichungen

Impressum

Statistische Berichte

bieten in tabellarischer Form neuestes Zahlenmaterial der jeweiligen Erhebung. Dieses wird, soweit erforderlich, methodisch erläutert und kurz kommentiert.

Herausgeber, Druck und Vertrieb

Bayerisches Landesamt für Statistik
Nürnberger Straße 95
90762 Fürth

Papier

Gedruckt auf umweltfreundlichem Papier, chlorfrei gebleicht.

Vertrieb

E-Mail vertrieb@statistik.bayern.de
Telefon 089 2119-3205
Telefax 089 2119-3457

Auskunftsdienst

E-Mail info@statistik.bayern.de
Telefon 089 2119-3218
Telefax 089 2119-13580

© Bayerisches Landesamt für Statistik, Fürth 2018
Vervielfältigung und Verbreitung, auch auszugsweise, mit Quellenangabe gestattet.

Hinweis: Diese Druckschrift wird im Rahmen der Öffentlichkeitsarbeit der Bayerischen Staatsregierung herausgegeben. Sie darf weder von Parteien noch von Wahlwerbern oder Wahlhelfern im Zeitraum von fünf Monaten vor einer Wahl zum Zwecke der Wahlwerbung verwendet werden. Dies gilt für Landtags-, Bundestags-, Kommunal- und Europawahlen. Missbräuchlich ist während dieser Zeit insbesondere die Verteilung auf Wahlveranstaltungen, an Informationsständen der Parteien sowie das Einlegen, Aufdrucken und Aufkleben parteipolitischer Informationen oder Werbemittel. Untersagt ist gleichfalls die Weitergabe an Dritte zum Zwecke der Wahlwerbung. Auch ohne zeitlichen Bezug zu einer bevorstehenden Wahl darf die Druckschrift nicht in einer Weise verwendet werden, die als Parteinahme der Staatsregierung zugunsten einzelner politischer Gruppen verstanden werden könnte. Den Parteien ist es gestattet, die Druckschrift zur Unterrichtung ihrer eigenen Mitglieder zu verwenden.

Inhaltsverzeichnis

Vorbemerkungen	4
Abbildungen und Tabellen	
Abb. 1 Straßenverkehrsunfälle und deren Folgen in Bayern seit Januar 2016	6
1. Straßenverkehrsunfälle und Verunglückte in Bayern	7
2. Straßenverkehrsunfälle und Verunglückte in Bayern nach Monaten	8
3. Straßenverkehrsunfälle und Verunglückte in Bayern im Juli 2018 nach Kreisen	9
4. Straßenverkehrsunfälle und Verunglückte in Bayern nach Straßenarten	15
5. Verunglückte im Straßenverkehr in Bayern nach Art der Verkehrsbeteiligung und Ortslage	16
6. An Straßenverkehrsunfällen beteiligte Fahrzeugführer und Fußgänger in Bayern	20
7. Straßenverkehrsunfälle und Verunglückte in Bayern im Juli 2018 nach Tagen	22
8. Getötete und Verletzte im Straßenverkehr in Bayern nach Altersgruppen und Geschlecht	24
9. Straßenverkehrsunfälle und Verunglückte in Bayern nach Unfalltypen	26

Vorbemerkungen

Rechtsgrundlage der Straßenverkehrsunfallstatistik ist das Gesetz über die Statistik der Straßenverkehrsunfälle (Straßenverkehrsunfallstatistikgesetz – StVUStatG) vom 15. Juni 1990 (BGBl I S. 1078 ff), zuletzt geändert durch Artikel 497 der Verordnung vom 31. August 2015 (BGBl. I S. 1474) sowie der Verordnung zur näheren Bestimmung des schwerwiegenden Unfalls mit Sachschaden im Sinne des Straßenverkehrsunfallstatistikgesetzes vom 21. Dezember 1994 (BGBl I S. 3970), geändert durch Artikel 3 der Verordnung zur Änderung der Anlage zu § 24a des Straßenverkehrsgesetzes und anderer Vorschriften vom 6. Juni 2007 (BGBl I S. 1047). Danach wird über Unfälle, bei denen infolge des Fahrverkehrs auf öffentlichen Wegen und Plätzen Personen getötet oder verletzt oder Sachschäden verursacht worden sind, laufend eine Bundesstatistik geführt. Sie dient dazu, eine aktuelle umfassende und zuverlässige Datenbasis über Struktur und Entwicklung der Straßenverkehrsunfälle zu erstellen.

Auskunftspflicht und Erhebungsumfang

Auskunftspflichtig sind die Polizeidienststellen, deren Beamte den Unfall aufgenommen haben. Entsprechend erfasst die Statistik nur die Unfälle, zu denen die Polizei herangezogen wurde; das sind insbesondere solche mit schweren Folgen.

Unfälle und Verunglückte

Nach der Schwere der Unfallfolgen werden Unfälle mit Personenschaden und Unfälle mit nur Sachschaden unterschieden. Kriterium für die Zuordnung eines Unfalls ist die jeweils schwerste Folge. Entsprechend können bei einem Unfall mit Schwerverletzten neben den Schwerverletzten noch Personen leichtverletzt worden und/oder Sachschaden entstanden sein, es kam jedoch niemand ums Leben.

Unfälle mit Personenschaden sind solche, bei denen Menschen getötet oder (schwer/leicht-) verletzt wurden. Zu den Unfällen mit nur Sachschaden zählen **schwerwiegende Unfälle mit Sachschaden (im engeren Sinne)**, bei denen als Unfallursache ein Straftatbestand oder eine Ordnungswidrigkeit (Bußgeld) im Zusammenhang mit der Teilnahme am Straßenverkehr vorlag und bei denen gleichzeitig mindestens ein Kfz aufgrund eines Unfallschadens von der Unfallstelle abgeschleppt werden musste (nicht fahrbereit). Ebenso zählen hierzu **sonstige Sachschadensunfälle unter dem Einfluss berauschender Mittel** (ein Unfallbeteiligter stand unter Einwirkung von Alkohol oder anderen berauschenden Mitteln und alle beteiligten Kfz waren fahrbereit).

Nur zahlenmäßig erfasst und nach der Ortslage gegliedert (inner-, außerorts, auf Autobahnen) werden alle **übrigen Sachschadensunfälle**.

Dazu zählen alle Sachschadensunfälle

- ohne Straftatbestand oder Ordnungswidrigkeit (Bußgeld), unabhängig davon, ob ein beteiligtes Fahrzeug fahrbereit war oder nicht,
- mit Straftatbestand oder Ordnungswidrigkeit (Bußgeld) und alle Kfz fahrbereit, aber ohne Einwirkung von Alkohol oder anderen berauschenden Mitteln.

Diese Unfälle werden analog den früheren Bagatellunfällen behandelt.

Als **Verunglückte** zählen Personen (auch Mitfahrer), die beim Unfall getötet oder verletzt wurden. Dabei werden nachgewiesen als

- Getötete:
Personen, die innerhalb von 30 Tagen an den Unfallfolgen starben,
- Schwerverletzte:
Personen, die unmittelbar zu stationärer Behandlung in ein Krankenhaus eingeliefert wurden (Verbleib mindestens 24 Stunden),
- Leichtverletzte:
Personen, deren Verletzungen keinen Krankenhausaufenthalt erforderten.

Methodische Hinweise

Die ersten Ergebnisse der Statistik der Straßenverkehrsunfälle stützen sich auf die Verkehrsunfallanzeigen der den Unfall aufnehmenden Polizeibeamten, die dem Landesamt auf Datenträger übermittelt werden.

Üblicherweise können nicht alle Unfallanzeigen von der Polizei oder dem Landesamt termingerecht in die Monatsergebnisse eingearbeitet werden, da bei fehlenden oder widersprüchlichen Angaben oft zeitraubende Rückfragen nötig werden.

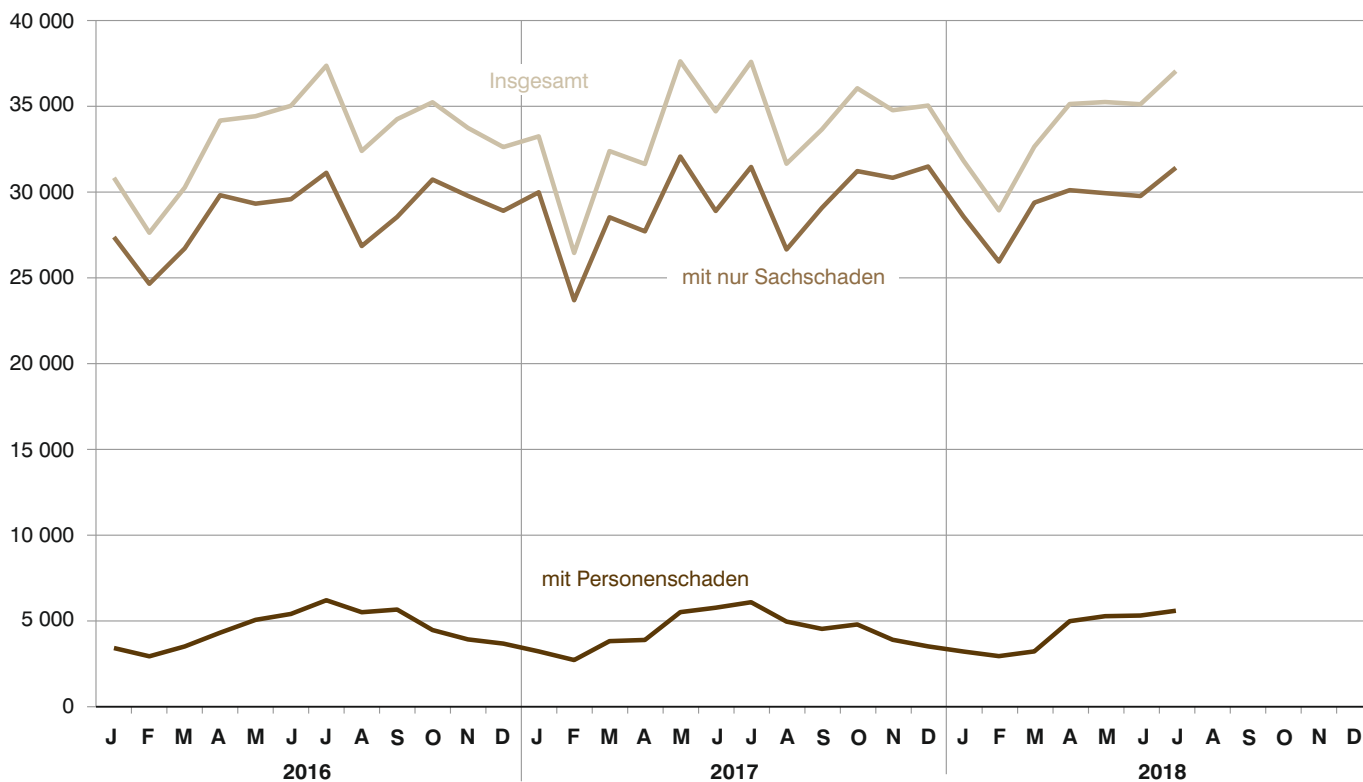
Die zunächst für einen Berichtsmonat übermittelten Daten werden laufend um solche Nachmeldungen ergänzt. Die Ergebnisse der monatlichen Straßenverkehrsunfallstatistik sind daher als **vorläufig** anzusehen.

So werden die einzelnen Monatsergebnisse des laufenden Jahres 2018 erst mit Abschluss der Jahresaufbereitung etwa im April des Folgejahres 2019 endgültig.

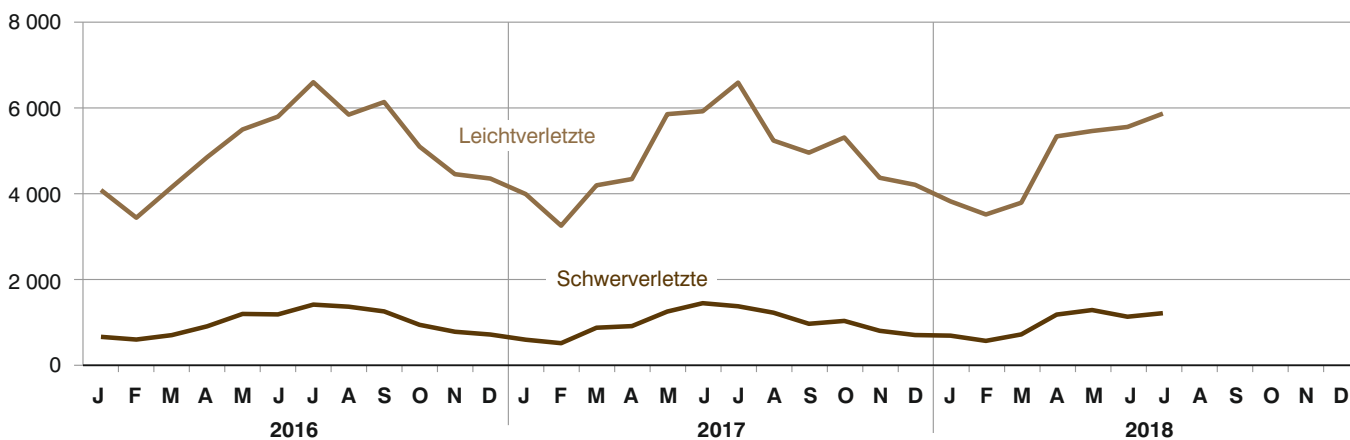
Ab dem Berichtsmonat Januar 2014 wurden die Verkehrsbeteiligungsarten um Neuaufnahmen ergänzt (siehe Anhang).

Abb. 1
Straßenverkehrsunfälle und deren Folgen in Bayern seit Januar 2016

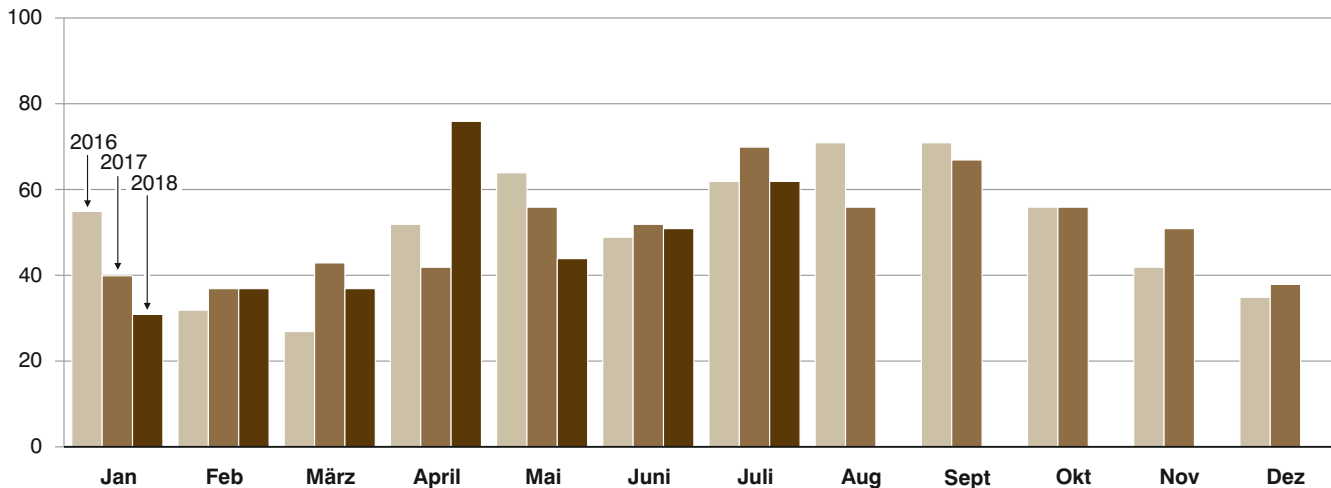
Straßenverkehrsunfälle



Verletzte Personen



Getötete Personen



1. Straßenverkehrsunfälle und Verunglückte in Bayern

Unfälle Verunglückte	Juli			Januar - Juli		
	2018	2017	Veränderung 2018 gegenüber 2017	2018	2017	Veränderung 2018 gegenüber 2017
	Anzahl		%	Anzahl		%
Unfälle insgesamt	37 059	37 600	-1,4	236 035	233 726	1,0
davon Unfälle mit Personenschaden	5 627	6 123	-8,1	30 791	31 264	-1,5
Unfälle mit nur Sachschaden	31 432	31 477	-0,1	205 244	202 462	1,4
davon schwerwiegende Unfälle mit Sachschaden (im engeren Sinne)	628	820	-23,4	5 141	5 460	-5,8
sonstige Sachschadens- unfälle unter dem Einfluss berauschender Mittel	152	203	-25,1	1 128	1 219	-7,5
übrige Sachschadens- unfälle	30 652	30 454	0,7	198 975	195 783	1,6
Verunglückte insgesamt	7 123	8 015	-11,1	40 316	41 298	-2,4
davon Getötete	62	70	-11,4	338	340	-0,6
Schwerverletzte	1 200	1 361	-11,8	6 689	6 869	-2,6
Leichtverletzte	5 861	6 584	-11,0	33 289	34 089	-2,3
davon Verunglückte Benutzer von						
Kraftwagen	3 337	4 152	-19,6	23 450	24 713	-5,1
Zweirädern	3 472	3 481	-0,3	14 486	14 137	2,5
davon Krafträdern m. amtl. Kennz.	846	921	-8,1	3 629	3 763	-3,6
Krafträdern m. Versicherungsk. ...	314	338	-7,1	1 288	1 279	0,7
Fahrrädern	2 312	2 222	4,1	9 569	9 095	5,2
Verunglückte Fußgänger	284	336	-15,5	2 167	2 229	-2,8
Verunglückte andere Verkehrs- teilnehmer	30	46	-34,8	213	219	-2,7

2. Straßenverkehrsunfälle und Verunglückte in Bayern nach Monaten

Jahr — Monat	Unfälle				Verunglückte			
	insgesamt	davon mit			insgesamt	davon		
		Personen- schaden	nur Sachschaden			Getötete	Schwer- verletzte	Leicht- verletzte
			insgesamt	übrige Sachschadens- unfälle				
2017								
Januar	33 259	3 257	30 002	28 530	4 601	40	580	3 981
Februar	26 468	2 755	23 713	22 973	3 779	37	499	3 243
März	32 401	3 856	28 545	27 748	5 089	43	860	4 186
Januar - März	92 128	9 868	82 260	79 251	13 469	120	1 939	11 410
April	31 651	3 925	27 726	26 810	5 272	42	898	4 332
Mai	37 630	5 545	32 085	31 204	7 142	56	1 238	5 848
Juni	34 717	5 803	28 914	28 064	7 400	52	1 433	5 915
Januar - Juni	196 126	25 141	170 985	165 329	33 283	270	5 508	27 505
Juli	37 600	6 123	31 477	30 454	8 015	70	1 361	6 584
August	31 665	4 994	26 671	25 876	6 498	56	1 211	5 231
September	33 665	4 570	29 095	28 176	5 967	67	952	4 948
Januar - September	299 056	40 828	258 228	249 835	53 763	463	9 032	44 268
Oktober	36 062	4 827	31 235	30 253	6 378	56	1 019	5 303
November	34 780	3 935	30 845	29 717	5 201	51	788	4 362
Dezember	35 053	3 550	31 503	30 104	4 925	38	689	4 198
Januar - Dezember	404 951	53 140	351 811	339 909	70 267	608	11 528	58 131
2018¹⁾								
Januar	31 839	3 250	28 589	27 506	4 517	31	675	3 811
Februar	28 949	2 982	25 967	24 960	4 095	37	553	3 505
März	32 656	3 258	29 398	28 408	4 521	37	704	3 780
Januar - März	93 444	9 490	83 954	80 874	13 133	105	1 932	11 096
April	35 143	5 018	30 125	29 376	6 572	76	1 167	5 329
Mai	35 259	5 309	29 950	29 070	6 771	44	1 273	5 454
Juni	35 130	5 347	29 783	29 003	6 717	51	1 117	5 549
Januar - Juni	198 976	25 164	173 812	168 323	33 193	276	5 489	27 428
Juli	37 059	5 627	31 432	30 652	7 123	62	1 200	5 861
August								
September								
Januar - September								
Oktober								
November								
Dezember								
Januar - Dezember								

¹⁾ Vorläufige Ergebnisse (einschließlich Nachmeldungen für den jeweiligen Berichtszeitraum).

3. Straßenverkehrsunfälle und Verunglückte in Bayern im Juli 2018 nach Kreisen

Gebiet Ortslage	Straßenverkehrsunfälle				Verunglückte			
	insgesamt	mit Personen- schaden	mit schwer- wiegendem Sachschaden ¹⁾	sonstige Unfälle unter dem Einfluss berau- schender Mittel	insgesamt	Getötete	Schwer- verletzte	Leicht- verletzte
Ingolstadt, Stadt	84	75	7	2	81	-	11	70
innerorts	76	69	5	2	75	-	11	64
außerorts ohne Autobahn	3	3	-	-	3	-	-	3
auf Autobahnen	5	3	2	-	3	-	-	3
München, Landeshauptstadt	782	721	37	24	877	5	76	796
innerorts	748	691	33	24	820	4	74	742
außerorts ohne Autobahn	6	6	-	-	9	1	1	7
auf Autobahnen	28	24	4	-	48	-	1	47
Rosenheim, Stadt	31	26	5	-	36	-	6	30
innerorts	27	23	4	-	30	-	1	29
außerorts ohne Autobahn	4	3	1	-	6	-	5	1
auf Autobahnen	-	-	-	-	-	-	-	-
Altötting	72	63	6	3	84	-	10	74
innerorts	43	36	4	3	42	-	3	39
außerorts ohne Autobahn	28	26	2	-	39	-	6	33
auf Autobahnen	1	1	-	-	3	-	1	2
Berchtesgadener Land	65	58	4	3	71	1	27	43
innerorts	27	25	1	1	28	-	11	17
außerorts ohne Autobahn	38	33	3	2	43	1	16	26
auf Autobahnen	-	-	-	-	-	-	-	-
Bad Tölz-Wolfratshausen	84	76	6	2	109	1	26	82
innerorts	48	44	3	1	57	-	11	46
außerorts ohne Autobahn	33	31	2	-	51	1	15	35
auf Autobahnen	3	1	1	1	1	-	-	1
Dachau	86	74	9	3	90	-	9	81
innerorts	62	56	3	3	66	-	5	61
außerorts ohne Autobahn	9	7	2	-	7	-	-	7
auf Autobahnen	15	11	4	-	17	-	4	13
Ebersberg	52	40	11	1	51	-	13	38
innerorts	30	24	5	1	26	-	8	18
außerorts ohne Autobahn	13	10	3	-	17	-	4	13
auf Autobahnen	9	6	3	-	8	-	1	7
Eichstätt	86	74	10	2	97	1	19	77
innerorts	33	29	4	-	38	-	6	32
außerorts ohne Autobahn	40	37	1	2	47	1	12	34
auf Autobahnen	13	8	5	-	12	-	1	11
Erding	69	57	11	1	64	-	12	52
innerorts	38	32	6	-	36	-	4	32
außerorts ohne Autobahn	25	24	1	-	27	-	8	19
auf Autobahnen	6	1	4	1	1	-	-	1
Freising	79	69	8	2	86	1	20	65
innerorts	38	33	4	1	37	-	9	28
außerorts ohne Autobahn	26	23	3	-	32	1	10	21
auf Autobahnen	15	13	1	1	17	-	1	16
Fürstenfeldbruck	71	63	8	-	76	-	17	59
innerorts	52	45	7	-	56	-	10	46
außerorts ohne Autobahn	15	14	1	-	16	-	5	11
auf Autobahnen	4	4	-	-	4	-	2	2
Garmisch-Partenkirchen	57	50	4	3	63	-	11	52
innerorts	38	34	1	3	37	-	8	29
außerorts ohne Autobahn	16	15	1	-	24	-	3	21
auf Autobahnen	3	1	2	-	2	-	-	2
Landsberg am Lech	81	75	3	3	91	-	19	72
innerorts	46	45	-	1	48	-	10	38
außerorts ohne Autobahn	30	25	3	2	37	-	8	29
auf Autobahnen	5	5	-	-	6	-	1	5
Miesbach	61	55	6	-	74	1	19	54
innerorts	32	30	2	-	34	1	8	25
außerorts ohne Autobahn	20	17	3	-	25	-	8	17
auf Autobahnen	9	8	1	-	15	-	3	12
Mühldorf a. Inn	57	48	6	3	67	2	17	48
innerorts	26	21	2	3	24	2	2	20
außerorts ohne Autobahn	29	25	4	-	38	-	12	26
auf Autobahnen	2	2	-	-	5	-	3	2
München	139	123	12	4	157	1	18	138
innerorts	90	80	6	4	92	-	10	82
außerorts ohne Autobahn	30	28	2	-	40	1	7	32
auf Autobahnen	19	15	4	-	25	-	1	24
Neuburg-Schrobenhausen	46	36	9	1	45	2	7	36
innerorts	27	20	6	1	21	-	4	17
außerorts ohne Autobahn	19	16	3	-	24	2	3	19
auf Autobahnen	-	-	-	-	-	-	-	-

¹⁾ Schwerwiegender Unfall mit Sachschaden (im engeren Sinne).

Noch: 3. Straßenverkehrsunfälle und Verunglückte in Bayern im Juli 2018 nach Kreisen

Gebiet Ortslage	Straßenverkehrsunfälle				Verunglückte			
	insgesamt	mit Personen- schaden	mit schwer- wiegendem Sachschaden ¹⁾	sonstige Unfälle unter dem Einfluss berau- schender Mittel	insgesamt	Getötete	Schwer- verletzte	Leicht- verletzte
Pfaffenhofen a.d.Ilm	73	57	14	2	80	-	6	74
innerorts	28	22	4	2	27	-	1	26
außerorts ohne Autobahn	26	22	4	-	32	-	4	28
auf Autobahnen	19	13	6	-	21	-	1	20
Rosenheim	136	122	10	4	150	1	27	122
innerorts	73	66	4	3	72	-	14	58
außerorts ohne Autobahn	49	43	6	-	58	-	13	45
auf Autobahnen	14	13	-	1	20	1	-	19
Starnberg	84	74	8	2	86	2	19	65
innerorts	44	41	3	-	46	-	6	40
außerorts ohne Autobahn	32	28	3	1	34	1	11	22
auf Autobahnen	8	5	2	1	6	1	2	3
Traunstein	108	92	12	4	120	-	24	96
innerorts	55	50	4	1	64	-	12	52
außerorts ohne Autobahn	52	41	8	3	55	-	11	44
auf Autobahnen	1	1	-	-	1	-	1	-
Weilheim-Schongau	93	84	9	-	119	3	36	80
innerorts	43	39	4	-	50	-	10	40
außerorts ohne Autobahn	48	44	4	-	68	3	25	40
auf Autobahnen	2	1	1	-	1	-	1	-
Reg.-Bez. Oberbayern	2 496	2 212	215	69	2 774	21	449	2 304
innerorts	1 724	1 555	115	54	1 826	7	238	1 581
außerorts ohne Autobahn	591	521	60	10	732	12	187	533
auf Autobahnen	181	136	40	5	216	2	24	190
Landshut, Stadt	31	27	4	-	33	-	2	31
innerorts	28	24	4	-	26	-	1	25
außerorts ohne Autobahn	3	3	-	-	7	-	1	6
auf Autobahnen	-	-	-	-	-	-	-	-
Passau, Stadt	23	18	5	-	19	-	1	18
innerorts	19	15	4	-	15	-	1	14
außerorts ohne Autobahn	3	2	1	-	3	-	-	3
auf Autobahnen	1	1	-	-	1	-	-	1
Straubing, Stadt	24	22	2	-	26	-	4	22
innerorts	21	19	2	-	20	-	2	18
außerorts ohne Autobahn	3	3	-	-	6	-	2	4
auf Autobahnen	-	-	-	-	-	-	-	-
Deggendorf	86	79	2	5	105	1	11	93
innerorts	47	43	-	4	51	-	6	45
außerorts ohne Autobahn	25	22	2	1	27	1	3	23
auf Autobahnen	14	14	-	-	27	-	2	25
Freyung-Grafenau	27	23	4	-	33	-	8	25
innerorts	8	7	1	-	8	-	3	5
außerorts ohne Autobahn	19	16	3	-	25	-	5	20
auf Autobahnen	-	-	-	-	-	-	-	-
Kelheim	62	51	10	1	66	-	12	54
innerorts	26	24	1	1	28	-	6	22
außerorts ohne Autobahn	22	17	5	-	25	-	4	21
auf Autobahnen	14	10	4	-	13	-	2	11
Landshut	69	60	9	-	74	1	10	63
innerorts	33	31	2	-	36	-	2	34
außerorts ohne Autobahn	31	24	7	-	32	1	8	23
auf Autobahnen	5	5	-	-	6	-	-	6
Passau	78	70	7	1	96	1	17	78
innerorts	36	33	2	1	41	-	6	35
außerorts ohne Autobahn	39	36	3	-	54	-	11	43
auf Autobahnen	3	1	2	-	1	1	-	-
Regen	40	37	3	-	53	1	18	34
innerorts	10	9	1	-	9	-	2	7
außerorts ohne Autobahn	30	28	2	-	44	1	16	27
auf Autobahnen	-	-	-	-	-	-	-	-
Rottal-Inn	34	29	1	4	43	-	4	39
innerorts	20	17	-	3	21	-	1	20
außerorts ohne Autobahn	14	12	1	1	22	-	3	19
auf Autobahnen	-	-	-	-	-	-	-	-
Straubing-Bogen	56	47	5	4	63	1	14	48
innerorts	18	17	1	-	20	-	4	16
außerorts ohne Autobahn	33	25	4	4	35	-	8	27
auf Autobahnen	5	5	-	-	8	1	2	5
Dingolfing-Landau	35	29	6	-	36	1	7	28
innerorts	12	10	2	-	12	-	1	11
außerorts ohne Autobahn	20	17	3	-	22	1	6	15
auf Autobahnen	3	2	1	-	2	-	-	2

¹⁾ Schwerwiegender Unfall mit Sachschaden (im engeren Sinne).

Noch: 3. Straßenverkehrsunfälle und Verunglückte in Bayern im Juli 2018 nach Kreisen

Gebiet Ortslage	Straßenverkehrsunfälle				Verunglückte			
	insgesamt	mit Personen- schaden	mit schwer- wiegendem Sachschaden ¹⁾	sonstige Unfälle unter dem Einfluss berau- schender Mittel	insgesamt	Getötete	Schwer- verletzte	Leicht- verletzte
Reg.-Bez. Niederbayern	565	492	58	15	647	6	108	533
innerorts	278	249	20	9	287	-	35	252
außerorts ohne Autobahn	242	205	31	6	302	4	67	231
auf Autobahnen	45	38	7	-	58	2	6	50
Amberg, Stadt	24	24	-	-	30	-	8	22
innerorts	22	22	-	-	25	-	6	19
außerorts ohne Autobahn	2	2	-	-	5	-	2	3
auf Autobahnen	-	-	-	-	-	-	-	-
Regensburg, Stadt	82	76	4	2	94	-	5	89
innerorts	73	67	4	2	82	-	5	77
außerorts ohne Autobahn	1	1	-	-	2	-	-	2
auf Autobahnen	8	8	-	-	10	-	-	10
Weiden i.d.Opf., Stadt	25	24	-	1	33	-	9	24
innerorts	18	17	-	1	22	-	7	15
außerorts ohne Autobahn	6	6	-	-	8	-	2	6
auf Autobahnen	1	1	-	-	3	-	-	3
Amberg-Weizsach	47	41	6	-	50	1	13	36
innerorts	18	17	1	-	20	-	4	16
außerorts ohne Autobahn	25	22	3	-	26	1	8	17
auf Autobahnen	4	2	2	-	4	-	1	3
Cham	50	45	5	-	57	1	10	46
innerorts	19	17	2	-	21	-	3	18
außerorts ohne Autobahn	31	28	3	-	36	1	7	28
auf Autobahnen	-	-	-	-	-	-	-	-
Neumarkt i.d.Opf.	68	61	5	2	72	1	8	63
innerorts	36	32	3	1	33	-	3	30
außerorts ohne Autobahn	27	26	-	1	36	1	4	31
auf Autobahnen	5	3	2	-	3	-	1	2
Neustadt a.d.Waldnaab	32	27	3	2	38	1	11	26
innerorts	11	9	1	1	11	-	2	9
außerorts ohne Autobahn	18	15	2	1	20	1	8	11
auf Autobahnen	3	3	-	-	7	-	1	6
Regensburg	82	75	7	-	108	-	15	93
innerorts	34	33	1	-	43	-	4	39
außerorts ohne Autobahn	34	32	2	-	48	-	8	40
auf Autobahnen	14	10	4	-	17	-	3	14
Schwandorf	59	54	5	-	74	-	16	58
innerorts	24	21	3	-	25	-	6	19
außerorts ohne Autobahn	25	25	-	-	36	-	8	28
auf Autobahnen	10	8	2	-	13	-	2	11
Tirschenreuth	31	24	6	1	32	-	9	23
innerorts	16	12	3	1	13	-	3	10
außerorts ohne Autobahn	15	12	3	-	19	-	6	13
auf Autobahnen	-	-	-	-	-	-	-	-
Reg.-Bez. Oberpfalz	500	451	41	8	588	4	104	480
innerorts	271	247	18	6	295	-	43	252
außerorts ohne Autobahn	184	169	13	2	236	4	53	179
auf Autobahnen	45	35	10	-	57	-	8	49
Bamberg, Stadt	36	32	2	2	37	-	3	34
innerorts	34	30	2	2	35	-	3	32
außerorts ohne Autobahn	2	2	-	-	2	-	-	2
auf Autobahnen	-	-	-	-	-	-	-	-
Bayreuth, Stadt	48	43	4	1	53	-	4	49
innerorts	45	42	2	1	52	-	4	48
außerorts ohne Autobahn	3	1	2	-	1	-	-	1
auf Autobahnen	-	-	-	-	-	-	-	-
Coburg, Stadt	20	15	3	2	19	-	3	16
innerorts	17	13	2	2	17	-	3	14
außerorts ohne Autobahn	3	2	1	-	2	-	-	2
auf Autobahnen	-	-	-	-	-	-	-	-
Hof, Stadt	24	18	5	1	26	-	1	25
innerorts	22	17	4	1	24	-	1	23
außerorts ohne Autobahn	2	1	1	-	2	-	-	2
auf Autobahnen	-	-	-	-	-	-	-	-
Bamberg	76	69	6	1	86	1	21	64
innerorts	31	26	4	1	31	-	5	26
außerorts ohne Autobahn	36	36	-	-	46	1	14	31
auf Autobahnen	9	7	2	-	9	-	2	7
Bayreuth	45	41	3	1	51	1	12	38
innerorts	12	10	1	1	12	-	3	9
außerorts ohne Autobahn	28	26	2	-	33	1	8	24
auf Autobahnen	5	5	-	-	6	-	1	5

¹⁾ Schwerwiegender Unfall mit Sachschaden (im engeren Sinne).

Noch: 3. Straßenverkehrsunfälle und Verunglückte in Bayern im Juli 2018 nach Kreisen

Gebiet Ortslage	Straßenverkehrsunfälle				Verunglückte			
	insgesamt	mit Personen- schaden	mit schwer- wiegendem Sachschaden ¹⁾	sonstige Unfälle unter dem Einfluss berau- schender Mittel	insgesamt	Getötete	Schwer- verletzte	Leicht- verletzte
Coburg	41	33	7	1	44	-	9	35
innerorts	23	18	4	1	23	-	3	20
außerorts ohne Autobahn	15	13	2	-	17	-	3	14
auf Autobahnen	3	2	1	-	4	-	3	1
Forchheim	57	44	10	3	54	-	15	39
innerorts	35	27	5	3	31	-	10	21
außerorts ohne Autobahn	18	15	3	-	21	-	5	16
auf Autobahnen	4	2	2	-	2	-	-	2
Hof	43	33	9	1	47	1	12	34
innerorts	21	17	3	1	21	-	5	16
außerorts ohne Autobahn	12	11	1	-	18	1	2	15
auf Autobahnen	10	5	5	-	8	-	5	3
Kronach	25	21	4	-	24	-	6	18
innerorts	16	15	1	-	18	-	5	13
außerorts ohne Autobahn	9	6	3	-	6	-	1	5
auf Autobahnen	-	-	-	-	-	-	-	-
Kulmbach	33	27	4	2	31	2	8	21
innerorts	21	18	1	2	19	-	6	13
außerorts ohne Autobahn	11	9	2	-	12	2	2	8
auf Autobahnen	1	-	1	-	-	-	-	-
Lichtenfels	33	27	6	-	44	-	6	38
innerorts	18	17	1	-	25	-	1	24
außerorts ohne Autobahn	9	6	3	-	10	-	2	8
auf Autobahnen	6	4	2	-	9	-	3	6
Wunsiedel i.Fichtelgebirge	30	27	2	1	40	-	12	28
innerorts	14	13	-	1	20	-	4	16
außerorts ohne Autobahn	11	9	2	-	11	-	5	6
auf Autobahnen	5	5	-	-	9	-	3	6
Reg.-Bez. Oberfranken	511	430	65	16	556	5	112	439
innerorts	309	263	30	16	328	-	53	275
außerorts ohne Autobahn	159	137	22	-	181	5	42	134
auf Autobahnen	43	30	13	-	47	-	17	30
Ansbach, Stadt	28	22	5	1	24	1	2	21
innerorts	21	17	3	1	19	1	1	17
außerorts ohne Autobahn	5	5	-	-	5	-	1	4
auf Autobahnen	2	-	2	-	-	-	-	-
Erlangen, Stadt	78	70	6	2	78	-	7	71
innerorts	66	60	5	1	66	-	7	59
außerorts ohne Autobahn	7	6	1	-	7	-	-	7
auf Autobahnen	5	4	-	1	5	-	-	5
Fürth, Stadt	30	21	5	4	25	-	3	22
innerorts	30	21	5	4	25	-	3	22
außerorts ohne Autobahn	-	-	-	-	-	-	-	-
auf Autobahnen	-	-	-	-	-	-	-	-
Nürnberg, Stadt	241	222	15	4	269	2	34	233
innerorts	227	211	13	3	253	1	32	220
außerorts ohne Autobahn	7	6	1	-	8	1	2	5
auf Autobahnen	7	5	1	1	8	-	-	8
Schwabach, Stadt	16	16	-	-	18	-	1	17
innerorts	13	13	-	-	15	-	1	14
außerorts ohne Autobahn	-	-	-	-	-	-	-	-
auf Autobahnen	3	3	-	-	3	-	-	3
Ansbach	75	64	10	1	102	1	25	76
innerorts	22	19	2	1	25	-	5	20
außerorts ohne Autobahn	42	37	5	-	66	1	20	45
auf Autobahnen	11	8	3	-	11	-	-	11
Erlangen-Höchstadt	58	48	9	1	70	-	10	60
innerorts	20	17	2	1	19	-	3	16
außerorts ohne Autobahn	21	20	1	-	29	-	6	23
auf Autobahnen	17	11	6	-	22	-	1	21
Fürth	37	31	4	2	38	-	10	28
innerorts	28	23	3	2	25	-	7	18
außerorts ohne Autobahn	9	8	1	-	13	-	3	10
auf Autobahnen	-	-	-	-	-	-	-	-
Nürnberger Land	80	71	8	1	97	4	15	78
innerorts	39	35	4	-	46	-	5	41
außerorts ohne Autobahn	21	18	3	-	23	-	5	18
auf Autobahnen	20	18	1	1	28	4	5	19
Neustadt a.d.A.-Bad Windsheim	46	37	9	-	43	1	13	29
innerorts	17	14	3	-	15	-	3	12
außerorts ohne Autobahn	29	23	6	-	28	1	10	17
auf Autobahnen	-	-	-	-	-	-	-	-

¹⁾ Schwerwiegender Unfall mit Sachschaden (im engeren Sinne).

Noch: 3. Straßenverkehrsunfälle und Verunglückte in Bayern im Juli 2018 nach Kreisen

Gebiet Ortslage	Straßenverkehrsunfälle				Verunglückte			
	insgesamt	mit Personen- schaden	mit schwer- wiegendem Sachschaden ¹⁾	sonstige Unfälle unter dem Einfluss berau- schender Mittel	insgesamt	Getötete	Schwer- verletzte	Leicht- verletzte
Roth	75	70	5	-	101	1	22	78
innerorts	26	24	2	-	29	-	7	22
außerorts ohne Autobahn	23	21	2	-	29	1	9	19
auf Autobahnen	26	25	1	-	43	-	6	37
Weißenburg-Gunzenhausen	36	33	3	-	42	1	13	28
innerorts	12	11	1	-	12	-	3	9
außerorts ohne Autobahn	24	22	2	-	30	1	10	19
auf Autobahnen	-	-	-	-	-	-	-	-
Reg.-Bez. Mittelfranken	800	705	79	16	907	11	155	741
innerorts	521	465	43	13	549	2	77	470
außerorts ohne Autobahn	188	166	22	-	238	5	66	167
auf Autobahnen	91	74	14	3	120	4	12	104
Aschaffenburg, Stadt	25	20	4	1	24	-	1	23
innerorts	23	19	3	1	23	-	1	22
außerorts ohne Autobahn	2	1	1	-	1	-	-	1
auf Autobahnen	-	-	-	-	-	-	-	-
Schweinfurt, Stadt	31	30	1	-	35	-	5	30
innerorts	29	28	1	-	33	-	5	28
außerorts ohne Autobahn	1	1	-	-	1	-	-	1
auf Autobahnen	1	1	-	-	1	-	-	1
Würzburg, Stadt	58	52	5	1	56	-	3	53
innerorts	56	51	4	1	55	-	3	52
außerorts ohne Autobahn	1	1	-	-	1	-	-	1
auf Autobahnen	1	-	1	-	-	-	-	-
Aschaffenburg	59	46	13	-	50	-	8	42
innerorts	28	23	5	-	25	-	3	22
außerorts ohne Autobahn	19	16	3	-	18	-	3	15
auf Autobahnen	12	7	5	-	7	-	2	5
Bad Kissingen	57	48	8	1	61	2	17	42
innerorts	27	23	3	1	26	-	4	22
außerorts ohne Autobahn	24	22	2	-	31	2	11	18
auf Autobahnen	6	3	3	-	4	-	2	2
Rhön-Grabfeld	37	31	6	-	46	1	13	32
innerorts	16	15	1	-	18	-	1	17
außerorts ohne Autobahn	17	16	1	-	28	1	12	15
auf Autobahnen	4	-	4	-	-	-	-	-
Haßberge	39	30	7	2	35	-	5	30
innerorts	25	20	3	2	22	-	3	19
außerorts ohne Autobahn	11	8	3	-	10	-	2	8
auf Autobahnen	3	2	1	-	3	-	-	3
Kitzingen	46	40	6	-	50	1	13	36
innerorts	22	19	3	-	24	1	2	21
außerorts ohne Autobahn	20	18	2	-	21	-	8	13
auf Autobahnen	4	3	1	-	5	-	3	2
Miltenberg	53	50	1	2	55	-	6	49
innerorts	34	32	1	1	34	-	3	31
außerorts ohne Autobahn	19	18	-	1	21	-	3	18
auf Autobahnen	-	-	-	-	-	-	-	-
Main-Spessart	62	53	6	3	70	1	9	60
innerorts	29	25	3	1	30	-	2	28
außerorts ohne Autobahn	32	27	3	2	38	1	7	30
auf Autobahnen	1	1	-	-	2	-	-	2
Schweinfurt	38	27	10	1	40	1	7	32
innerorts	9	7	2	-	13	-	2	11
außerorts ohne Autobahn	21	17	3	1	24	-	5	19
auf Autobahnen	8	3	5	-	3	1	-	2
Würzburg	56	45	10	1	56	-	13	43
innerorts	24	20	3	1	23	-	5	18
außerorts ohne Autobahn	23	19	4	-	26	-	7	19
auf Autobahnen	9	6	3	-	7	-	1	6
Reg.-Bez. Unterfranken	561	472	77	12	578	6	100	472
innerorts	322	282	32	8	326	1	34	291
außerorts ohne Autobahn	190	164	22	4	220	4	58	158
auf Autobahnen	49	26	23	-	32	1	8	23
Augsburg, Stadt	176	162	9	5	192	2	19	171
innerorts	169	156	8	5	181	2	18	161
außerorts ohne Autobahn	3	3	-	-	6	-	-	6
auf Autobahnen	4	3	1	-	5	-	1	4
Kaufbeuren, Stadt	25	24	-	1	25	-	3	22
innerorts	24	23	-	1	24	-	3	21
außerorts ohne Autobahn	1	1	-	-	1	-	-	1
auf Autobahnen	-	-	-	-	-	-	-	-

¹⁾ Schwerwiegender Unfall mit Sachschaden (im engeren Sinne).

Noch: 3. Straßenverkehrsunfälle und Verunglückte in Bayern im Juli 2018 nach Kreisen

Gebiet Ortslage	Straßenverkehrsunfälle				Verunglückte			
	insgesamt	mit Personen- schaden	mit schwer- wiegendem Sachschaden ¹⁾	sonstige Unfälle unter dem Einfluss berau- schender Mittel	insgesamt	Getötete	Schwer- verletzte	Leicht- verletzte
Kempten (Allgäu), Stadt	37	35	2	-	40	-	6	34
innerorts	36	34	2	-	39	-	6	33
außerorts ohne Autobahn	-	-	-	-	-	-	-	-
auf Autobahnen	1	1	-	-	1	-	-	1
Memmingen, Stadt	34	32	2	-	36	-	5	31
innerorts	29	28	1	-	31	-	3	28
außerorts ohne Autobahn	1	1	-	-	1	-	-	1
auf Autobahnen	4	3	1	-	4	-	2	2
Aichach-Friedberg	51	46	4	1	62	-	9	53
innerorts	25	23	1	1	32	-	4	28
außerorts ohne Autobahn	16	15	1	-	18	-	3	15
auf Autobahnen	10	8	2	-	12	-	2	10
Augsburg	109	94	12	3	124	1	15	108
innerorts	66	57	7	2	64	-	6	58
außerorts ohne Autobahn	33	31	1	1	48	1	9	38
auf Autobahnen	10	6	4	-	12	-	-	12
Dillingen a.d.Donau	60	51	8	1	76	-	17	59
innerorts	37	30	6	1	37	-	7	30
außerorts ohne Autobahn	23	21	2	-	39	-	10	29
auf Autobahnen	-	-	-	-	-	-	-	-
Günzburg	56	44	11	1	64	1	16	47
innerorts	31	23	7	1	29	-	7	22
außerorts ohne Autobahn	18	16	2	-	30	1	9	20
auf Autobahnen	7	5	2	-	5	-	-	5
Neu-Ulm	103	94	8	1	117	1	18	98
innerorts	61	58	2	1	72	-	8	64
außerorts ohne Autobahn	31	29	2	-	35	1	8	26
auf Autobahnen	11	7	4	-	10	-	2	8
Lindau (Bodensee)	41	38	3	-	42	1	10	31
innerorts	31	29	2	-	32	-	5	27
außerorts ohne Autobahn	10	9	1	-	10	1	5	4
auf Autobahnen	-	-	-	-	-	-	-	-
Ostallgäu	50	42	7	1	47	1	10	36
innerorts	30	26	3	1	27	-	5	22
außerorts ohne Autobahn	19	16	3	-	20	1	5	14
auf Autobahnen	1	-	1	-	-	-	-	-
Unterallgäu	47	38	9	-	45	-	5	40
innerorts	23	20	3	-	23	-	2	21
außerorts ohne Autobahn	15	13	2	-	17	-	3	14
auf Autobahnen	9	5	4	-	5	-	-	5
Donau-Ries	79	66	11	2	89	-	17	72
innerorts	38	30	6	2	34	-	6	28
außerorts ohne Autobahn	41	36	5	-	55	-	11	44
auf Autobahnen	-	-	-	-	-	-	-	-
Oberallgäu	106	99	7	-	114	2	22	90
innerorts	51	50	1	-	53	1	9	43
außerorts ohne Autobahn	51	47	4	-	59	1	13	45
auf Autobahnen	4	2	2	-	2	-	-	2
Reg.-Bez. Schwaben	974	865	93	16	1 073	9	172	892
innerorts	651	587	49	15	678	3	89	586
außerorts ohne Autobahn	262	238	23	1	339	6	76	257
auf Autobahnen	61	40	21	-	56	-	7	49
Bayern	6 407	5 627	628	152	7 123	62	1 200	5 861
innerorts	4 076	3 648	307	121	4 289	13	569	3 707
außerorts ohne Autobahn	1 816	1 600	193	23	2 248	40	549	1 659
auf Autobahnen	515	379	128	8	586	9	82	495
Kreisfreie Städte	2 013	1 827	132	54	2 186	10	222	1 954
Landkreise	4 394	3 800	496	98	4 937	52	978	3 907

¹⁾ Schwerwiegender Unfall mit Sachschaden (im engeren Sinne).

4. Straßenverkehrsunfälle und Verunglückte in Bayern nach Straßenarten

Straßenart — Ortslage	2018				2017				Zu- bzw. Abnahme (-)			
	Unfälle mit Personen- schaden	Verunglückte			Unfälle mit Personen- schaden	Verunglückte			Unfälle mit Personen- schaden	Getötete	Schwer- verletzte	Leicht- verletzte
		Getötete	Schwer- verletzte	Leicht- verletzte		Getötete	Schwer- verletzte	Leicht- verletzte				
Anzahl									%			
Juli												
Autobahnen	379	9	82	495	411	22	120	644	-7,8	X	-31,7	-23,1
Bundesstraßen	779	14	197	884	886	15	206	1 052	-12,1	-6,7	-4,4	-16,0
innerorts	350	2	46	386	447	3	60	503	-21,7	X	-23,3	-23,3
außerorts	429	12	151	498	439	12	146	549	-2,3	-	3,4	-9,3
Landesstraßen	1 088	17	278	1 183	1 269	16	302	1 394	-14,3	6,3	-7,9	-15,1
innerorts	497	2	87	542	595	4	83	678	-16,5	X	4,8	-20,1
außerorts	591	15	191	641	674	12	219	716	-12,3	25,0	-12,8	-10,5
Kreisstraßen	554	6	151	559	628	7	176	635	-11,8	X	-14,2	-12,0
innerorts	230	-	45	235	237	-	40	252	-3,0	-	12,5	-6,7
außerorts	324	6	106	324	391	7	136	383	-17,1	X	-22,1	-15,4
Andere Straßen	2 827	16	492	2 740	2 929	10	557	2 859	-3,5	60,0	-11,7	-4,2
innerorts	2 571	9	391	2 544	2 657	8	450	2 648	-3,2	X	-13,1	-3,9
außerorts	256	7	101	196	272	2	107	211	-5,9	X	-5,6	-7,1
Insgesamt	5 627	62	1 200	5 861	6 123	70	1 361	6 584	-8,1	-11,4	-11,8	-11,0
innerorts	3 648	13	569	3 707	3 936	15	633	4 081	-7,3	-13,3	-10,1	-9,2
außerorts	1 979	49	631	2 154	2 187	55	728	2 503	-9,5	-10,9	-13,3	-13,9
Januar - Juli												
Autobahnen	2 261	57	520	3 142	2 310	62	565	3 386	-2,1	-8,1	-8,0	-7,2
Bundesstraßen	4 724	79	1 087	5 742	4 952	87	1 135	5 986	-4,6	-9,2	-4,2	-4,1
innerorts	2 120	12	285	2 474	2 358	10	317	2 764	-10,1	20,0	-10,1	-10,5
außerorts	2 604	67	802	3 268	2 594	77	818	3 222	0,4	-13,0	-2,0	1,4
Landesstraßen	6 159	74	1 594	6 936	6 461	80	1 663	7 261	-4,7	-7,5	-4,1	-4,5
innerorts	2 783	9	474	3 037	2 922	13	486	3 236	-4,8	X	-2,5	-6,1
außerorts	3 376	65	1 120	3 899	3 539	67	1 177	4 025	-4,6	-3,0	-4,8	-3,1
Kreisstraßen	3 425	56	1 038	3 421	3 559	57	938	3 656	-3,8	-1,8	10,7	-6,4
innerorts	1 265	6	274	1 265	1 413	9	230	1 508	-10,5	X	19,1	-16,1
außerorts	2 160	50	764	2 156	2 146	48	708	2 148	0,7	4,2	7,9	0,4
Andere Straßen	14 222	72	2 450	14 048	13 982	54	2 568	13 800	1,7	33,3	-4,6	1,8
innerorts	12 967	44	1 996	12 975	12 764	38	2 124	12 765	1,6	15,8	-6,0	1,6
außerorts	1 255	28	454	1 073	1 218	16	444	1 035	3,0	75,0	2,3	3,7
Insgesamt	30 791	338	6 689	33 289	31 264	340	6 869	34 089	-1,5	-0,6	-2,6	-2,3
innerorts	19 135	71	3 029	19 751	19 457	70	3 157	20 273	-1,7	1,4	-4,1	-2,6
außerorts	11 656	267	3 660	13 538	11 807	270	3 712	13 816	-1,3	-1,1	-1,4	-2,0

5. Verunglückte im Straßenverkehr in Bayern nach

Art der Verkehrsbeteiligung Ortslage	Getötete						Schwerverletzte					
	Juli		Zu- bzw. Abnah- me (-)	Januar - Juli		Zu- bzw. Abnah- me (-)	Juli		Zu- bzw. Abnah- me (-)	Januar - Juli		Zu- bzw. Abnah- me (-)
	2018	2017		2018	2017		2018	2017		2018	2017	
	Anzahl		%	Anzahl		%	Anzahl		%	Anzahl		%
Fahrer und Mitfahrer von												
Krafträdern mit Versicherungs-												
kennzeichen	1	1	-	17	7	X	50	49	2,0	233	226	3,1
innerorts	-	-	-	7	-	X	34	40	-15,0	158	157	0,6
außerorts	1	1	-	10	7	X	16	9	X	75	69	8,7
davon												
Mofas, Kleinkrafträdern	1	1	-	15	7	X	48	45	6,7	225	210	7,1
innerorts	-	-	-	7	-	X	32	38	-15,8	153	148	3,4
außerorts	1	1	-	8	7	X	16	7	X	72	62	16,1
S-Pedelecs	-	-	-	-	-	-	1	3	X	4	9	X
innerorts	-	-	-	-	-	-	1	2	X	3	7	X
außerorts	-	-	-	-	-	-	-	1	X	1	2	X
drei- und leichten												
vierrädigen Kfz	-	-	-	2	-	X	1	1	-	4	7	X
innerorts	-	-	-	-	-	-	1	-	X	2	2	-
außerorts	-	-	-	2	-	X	-	1	X	2	5	X
Krafträdern mit amtlichem												
Kennzeichen	12	16	-25,0	66	68	-2,9	258	323	-20,1	1 226	1 296	-5,4
innerorts	1	1	-	7	7	-	87	119	-26,9	442	460	-3,9
außerorts	11	15	-26,7	59	61	-3,3	171	204	-16,2	784	836	-6,2
davon												
zweirädigen Kraft-												
fahrzeugen	12	16	-25,0	64	68	-5,9	256	319	-19,7	1 210	1 268	-4,6
innerorts	1	1	-	7	7	-	85	117	-27,4	436	449	-2,9
außerorts	11	15	-26,7	57	61	-6,6	171	202	-15,3	774	819	-5,5
drei- und schweren												
vierrädigen Kfz	-	-	-	2	-	X	2	4	X	16	28	-42,9
innerorts	-	-	-	-	-	-	2	2	-	6	11	X
außerorts	-	-	-	2	-	X	-	2	X	10	17	-41,2
Personenkraftwagen	32	19	68,4	154	155	-0,6	358	406	-11,8	2 650	2 689	-1,5
innerorts	3	2	X	10	10	-	65	74	-12,2	519	576	-9,9
außerorts	29	17	70,6	144	145	-0,7	293	332	-11,7	2 131	2 113	0,9
darunter												
im Alter von 18 bis unter												
25 Jahren	4	4	-	23	38	-39,5	68	85	-20,0	549	573	-4,2
innerorts	-	-	-	1	2	X	21	16	31,3	106	106	-
außerorts	4	4	-	22	36	-38,9	47	69	-31,9	443	467	-5,1
Wohnmobilen	-	1	X	-	1	X	1	3	X	2	7	X
innerorts	-	-	-	-	-	-	-	-	-	-	-	-
außerorts	-	1	X	-	1	X	1	3	X	2	7	X
Bussen	-	18	X	2	18	X	5	39	X	33	63	-47,6
innerorts	-	-	-	1	-	X	5	11	X	22	26	-15,4
außerorts	-	18	X	1	18	X	-	28	X	11	37	-70,3
Güterkraftfahrzeuge	1	-	X	17	8	X	19	21	-9,5	151	151	-
innerorts	-	-	-	1	-	X	1	3	X	19	14	35,7
außerorts	1	-	X	16	8	X	18	18	-	132	137	-3,6
dar. Liefer- und Lastkraftwagen												
mit zul. Gesamtgewicht bis												
einschl. 3 500 kg ¹⁾	1	-	X	7	4	X	9	13	X	63	77	-18,2
innerorts	-	-	-	1	-	X	-	3	X	5	10	X
außerorts	1	-	X	6	4	X	9	10	X	58	67	-13,4
Liefer- und Lastkraftwagen												
mit zul. Gesamtgewicht												
über 3 500 kg ¹⁾	-	-	-	4	2	X	3	6	X	30	32	-6,3
innerorts	-	-	-	-	-	-	-	-	-	4	3	X
außerorts	-	-	-	4	2	X	3	6	X	26	29	-10,3
Sattelzugmaschinen	-	-	-	4	2	X	5	2	X	46	37	24,3
innerorts	-	-	-	-	-	-	-	-	-	5	1	X
außerorts	-	-	-	4	2	X	5	2	X	41	36	13,9
Landwirtschaftlichen												
Zugmaschinen	1	-	X	3	1	X	5	7	X	35	39	-10,3
innerorts	-	-	-	-	-	-	-	5	X	10	14	-28,6
außerorts	1	-	X	3	1	X	5	2	X	25	25	-
übrigen Kraftfahrzeugen	-	-	-	3	3	-	10	8	X	21	17	23,5
innerorts	-	-	-	2	2	-	2	2	-	3	7	X
außerorts	-	-	-	1	1	-	8	6	X	18	10	80,0
Kraftfahrzeuge zusammen	47	55	-14,5	262	261	0,4	706	856	-17,5	4 351	4 488	-3,1
innerorts	4	3	X	28	19	47,4	194	254	-23,6	1 173	1 254	-6,5
außerorts	43	52	-17,3	234	242	-3,3	512	602	-15,0	3 178	3 234	-1,7

¹⁾ Ohne Lastkraftwagen mit Tankauflage.

Art der Verkehrsbeteiligung und Ortslage

Leichtverletzte						Verunglückte insgesamt						Art der Verkehrsbeteiligung Ortslage
Juli		Zu- bzw. Abnahme (-)	Januar - Juli		Zu- bzw. Abnahme (-)	Juli		Zu- bzw. Abnahme (-)	Januar - Juli		Zu- bzw. Abnahme (-)	
2018	2017		2018	2017		2018	2017		2018	2017		
Anzahl		%	Anzahl		%	Anzahl		%	Anzahl		%	
263	288	-8,7	1 038	1 046	-0,8	314	338	-7,1	1 288	1 279	0,7	Fahrer und Mitfahrer von
216	237	-8,9	870	871	-0,1	250	277	-9,7	1 035	1 028	0,7	Krafträdern mit Versicherungs-
47	51	-7,8	168	175	-4,0	64	61	4,9	253	251	0,8 Kennzeichen
											 innerorts
											 außerorts
												davon
260	286	-9,1	1 011	1 022	-1,1	309	332	-6,9	1 251	1 239	1,0 Mofas, Kleinkrafträdern
214	235	-8,9	849	858	-1,0	246	273	-9,9	1 009	1 006	0,3 innerorts
46	51	-9,8	162	164	-1,2	63	59	6,8	242	233	3,9 außerorts
1	1	-	13	11	18,2	2	4	X	17	20	-15,0 S-Pedelecs
1	1	-	12	8	X	2	3	X	15	15	- innerorts
-	-	-	1	3	X	-	1	X	2	5	X außerorts
												drei- und leichten
2	1	X	14	13	7,7	3	2	X	20	20	- vierrädigen Kfz.
1	1	-	9	5	X	2	1	X	11	7	X innerorts
1	-	X	5	8	X	1	1	-	9	13	X außerorts
576	582	-1,0	2 337	2 399	-2,6	846	921	-8,1	3 629	3 763	-3,6	Krafträdern mit amtlichem
345	346	-0,3	1 359	1 421	-4,4	433	466	-7,1	1 808	1 888	-4,2 Kennzeichen
231	236	-2,1	978	978	-	413	455	-9,2	1 821	1 875	-2,9 innerorts
											 außerorts
												davon
567	574	-1,2	2 303	2 357	-2,3	835	909	-8,1	3 577	3 693	-3,1 zweirädigen Kraft-
338	344	-1,7	1 335	1 398	-4,5	424	462	-8,2	1 778	1 854	-4,1 fahrzeugen
229	230	-0,4	968	959	0,9	411	447	-8,1	1 799	1 839	-2,2 innerorts
											 außerorts
9	8	X	34	42	-19,0	11	12	-8,3	52	70	-25,7 drei- und schweren
7	2	X	24	23	4,3	9	4	X	30	34	-11,8 vierrädigen Kfz.
2	6	X	10	19	-47,4	2	8	X	22	36	-38,9 innerorts
2 704	3 347	-19,2	19 153	20 108	-4,7	3 094	3 772	-18,0	21 957	22 952	-4,3 Personenkraftwagen
1 177	1 494	-21,2	8 407	9 099	-7,6	1 245	1 570	-20,7	8 936	9 685	-7,7 innerorts
1 527	1 853	-17,6	10 746	11 009	-2,4	1 849	2 202	-16,0	13 021	13 267	-1,9 außerorts
												darunter
492	732	-32,8	4 047	4 454	-9,1	564	821	-31,3	4 619	5 065	-8,8 im Alter von 18 bis unter
202	289	-30,1	1 576	1 844	-14,5	223	305	-26,9	1 683	1 952	-13,8 25 Jahren
290	443	-34,5	2 471	2 610	-5,3	341	516	-33,9	2 936	3 113	-5,7 innerorts
											 außerorts
4	15	X	30	31	-3,2	5	19	X	32	39	-17,9 Wohnmobilen
-	1	X	3	6	X	-	1	X	3	6	X innerorts
4	14	X	27	25	8,0	5	18	X	29	33	-12,1 außerorts
66	91	-27,5	430	504	-14,7	71	148	-52,0	465	585	-20,5 Bussen
58	68	-14,7	312	410	-23,9	63	79	-20,3	335	436	-23,2 innerorts
8	23	X	118	94	25,5	8	69	X	130	149	-12,8 außerorts
92	135	-31,9	604	747	-19,1	112	156	-28,2	772	906	-14,8 Güterkraftfahrzeugen
21	32	-34,4	150	186	-19,4	22	35	-37,1	170	200	-15,0 innerorts
71	103	-31,1	454	561	-19,1	90	121	-25,6	602	706	-14,7 außerorts
												dar. Liefer- und Lastkraftwagen
41	78	-47,4	346	389	-11,1	51	91	-44,0	416	470	-11,5 mit zul. Gesamtgewicht. bis
11	22	-50,0	98	121	-19,0	11	25	-56,0	104	131	-20,6 einschl. 3 500 kg¹⁾
30	56	-46,4	248	268	-7,5	40	66	-39,4	312	339	-8,0 innerorts
											 außerorts
28	33	-15,2	131	194	-32,5	31	39	-20,5	165	228	-27,6 Liefer- und Lastkraftwagen
9	7	X	37	50	-26,0	9	7	X	41	53	-22,6 mit zul. Gesamtgewicht. bis
19	26	-26,9	94	144	-34,7	22	32	-31,3	124	175	-29,1 über 3 500 kg¹⁾
											 innerorts
											 außerorts
18	22	-18,2	108	132	-18,2	23	24	-4,2	158	171	-7,6 Sattelzugmaschinen
-	2	X	7	9	X	-	2	X	12	10	20,0 innerorts
18	20	-10,0	101	123	-17,9	23	22	4,5	146	161	-9,3 außerorts
												Landwirtschaftlichen
16	24	-33,3	63	80	-21,3	22	31	-29,0	101	120	-15,8 Zugmaschinen
5	17	X	19	31	-38,7	5	22	X	29	45	-35,6 innerorts
11	7	X	44	49	-10,2	17	9	X	72	75	-4,0 außerorts
23	18	27,8	99	91	8,8	33	26	26,9	123	111	10,8 übrigen Kraftfahrzeugen
16	11	45,5	56	49	14,3	18	13	38,5	61	58	5,2 innerorts
7	7	-	43	42	2,4	15	13	15,4	62	53	17,0 außerorts
3 744	4 500	-16,8	23 754	25 006	-5,0	4 497	5 411	-16,9	28 367	29 755	-4,7 Kraftfahrzeugen zusammen
1 838	2 206	-16,7	11 176	12 073	-7,4	2 036	2 463	-17,3	12 377	13 346	-7,3 innerorts
1 906	2 294	-16,9	12 578	12 933	-2,7	2 461	2 948	-16,5	15 990	16 409	-2,6 außerorts

Noch: 5. Verunglückte im Straßenverkehr in Bayern nach

Art der Verkehrsbeteiligung Ortslage	Getötete						Schwerverletzte					
	Juli		Zu- bzw. Abnahme (-)	Januar - Juli		Zu- bzw. Abnahme (-)	Juli		Zu- bzw. Abnahme (-)	Januar - Juli		Zu- bzw. Abnahme (-)
	2018	2017		2018	2017		2018	2017		2018	2017	
	Anzahl		%	Anzahl		%	Anzahl		%	Anzahl		%
Fahrer und Mitfahrer von												
Fahrrädern	11	10	10,0	43	39	10,3	441	438	0,7	1 846	1 879	-1,8
innerorts	6	8	X	24	24	-	328	319	2,8	1 413	1 450	-2,6
außerorts	5	2	X	19	15	26,7	113	119	-5,0	433	429	0,9
und zwar												
Pedelecs	2	1	X	10	5	X	54	44	22,7	220	183	20,2
innerorts	1	1	-	5	4	X	36	30	20,0	151	126	19,8
außerorts	1	-	X	5	1	X	18	14	28,6	69	57	21,1
unter 15 Jahren	-	1	X	2	3	X	31	34	-8,8	138	130	6,2
innerorts	-	1	X	2	1	X	27	32	-15,6	121	115	5,2
außerorts	-	-	-	-	2	X	4	2	X	17	15	13,3
anderen Fahrzeugen	-	1	X	1	1	-	1	5	X	14	26	-46,2
innerorts	-	1	X	1	1	-	1	3	X	10	16	-37,5
außerorts	-	-	-	-	-	-	-	2	X	4	10	X
Fußgänger	4	4	-	32	39	-17,9	50	61	-18,0	466	462	0,9
innerorts	3	3	-	18	26	-30,8	44	57	-22,8	424	428	-0,9
außerorts	1	1	-	14	13	7,7	6	4	X	42	34	23,5
und zwar												
Fußgänger mit Sport- oder Spielgeräten	-	-	-	-	-	-	1	3	X	11	14	-21,4
innerorts	-	-	-	-	-	-	1	3	X	11	14	-21,4
außerorts	-	-	-	-	-	-	-	-	-	-	-	-
unter 15 Jahren	1	-	X	6	-	X	11	5	X	91	82	11,0
innerorts	1	-	X	3	-	X	10	5	X	88	78	12,8
außerorts	-	-	-	3	-	X	1	-	X	3	4	X
65 Jahre und mehr	1	3	X	16	23	-30,4	17	29	-41,4	162	179	-9,5
innerorts	1	3	X	12	20	-40,0	17	27	-37,0	157	174	-9,8
außerorts	-	-	-	4	3	X	-	2	X	5	5	-
Andere Personen	-	-	-	-	-	-	2	1	X	12	14	-14,3
innerorts	-	-	-	-	-	-	2	-	X	9	9	-
außerorts	-	-	-	-	-	-	-	1	X	3	5	X
Insgesamt	62	70	-11,4	338	340	-0,6	1 200	1 361	-11,8	6 689	6 869	-2,6
innerorts	13	15	-13,3	71	70	1,4	569	633	-10,1	3 029	3 157	-4,1
außerorts	49	55	-10,9	267	270	-1,1	631	728	-13,3	3 660	3 712	-1,4
darunter:												
unter 15 Jahren	3	1	X	13	5	X	68	64	6,3	347	322	7,8
innerorts	2	1	X	7	1	X	39	45	-13,3	226	219	3,2
außerorts	1	-	X	6	4	X	29	19	52,6	121	103	17,5
65 Jahre und mehr	19	30	-36,7	105	112	-6,3	247	284	-13,0	1 386	1 439	-3,7
innerorts	4	8	X	32	37	-13,5	147	163	-9,8	802	869	-7,7
außerorts	15	22	-31,8	73	75	-2,7	100	121	-17,4	584	570	2,5

Art der Verkehrsbeteiligung und Ortslage

Leichtverletzte						Verunglückte insgesamt						Art der Verkehrsbeteiligung Ortslage
Juli		Zu- bzw. Abnahme (-)	Januar - Juli		Zu- bzw. Abnahme (-)	Juli		Zu- bzw. Abnahme (-)	Januar - Juli		Zu- bzw. Abnahme (-)	
2018	2017		2018	2017		2018	2017		2018	2017		
Anzahl		%	Anzahl		%	Anzahl		%	Anzahl		%	
Fahrer und Mitfahrer von												
1 860	1 774	4,8	7 680	7 177	7,0	2 312	2 222	4,1	9 569	9 095	5,2 Fahrrädern
1 628	1 578	3,2	6 812	6 406	6,3	1 962	1 905	3,0	8 249	7 880	4,7 innerorts
232	196	18,4	868	771	12,6	350	317	10,4	1 320	1 215	8,6 außerorts
und zwar												
126	101	24,8	502	362	38,7	182	146	24,7	732	550	33,1 Pedelecs
104	80	30,0	392	290	35,2	141	111	27,0	548	420	30,5 innerorts
22	21	4,8	110	72	52,8	41	35	17,1	184	130	41,5 außerorts
226	242	-6,6	924	908	1,8	257	277	-7,2	1 064	1 041	2,2 unter 15 Jahren
206	224	-8,0	860	830	3,6	233	257	-9,3	983	946	3,9 innerorts
20	18	11,1	64	78	-17,9	24	20	20,0	81	95	-14,7 außerorts
18	28	-35,7	111	119	-6,7	19	34	-44,1	126	146	-13,7 anderen Fahrzeugen
16	28	-42,9	92	106	-13,2	17	32	-46,9	103	123	-16,3 innerorts
2	-	X	19	13	46,2	2	2	-	23	23	- außerorts
230	271	-15,1	1 669	1 728	-3,4	284	336	-15,5	2 167	2 229	-2,8 Fußgänger
217	261	-16,9	1 604	1 640	-2,2	264	321	-17,8	2 046	2 094	-2,3 innerorts
13	10	30,0	65	88	-26,1	20	15	33,3	121	135	-10,4 außerorts
und zwar												
12	10	20,0	79	77	2,6	13	13	-	90	91	-1,1 Fußgänger mit Sport- oder Spielgeräten
12	10	20,0	77	76	1,3	13	13	-	88	90	-2,2 innerorts
-	-	-	2	1	X	-	-	-	2	1	X außerorts
51	66	-22,7	337	363	-7,2	63	71	-11,3	434	445	-2,5 unter 15 Jahren
48	64	-25,0	330	347	-4,9	59	69	-14,5	421	425	-0,9 innerorts
3	2	X	7	16	X	4	2	X	13	20	-35,0 außerorts
51	61	-16,4	351	353	-0,6	69	93	-25,8	529	555	-4,7 65 Jahre und mehr
51	57	-10,5	336	338	-0,6	69	87	-20,7	505	532	-5,1 innerorts
-	4	X	15	15	-	-	6	X	24	23	4,3 außerorts
9	11	X	75	59	27,1	11	12	-8,3	87	73	19,2 Andere Personen
8	8	-	67	48	39,6	10	8	X	76	57	33,3 innerorts
1	3	X	8	11	X	1	4	X	11	16	-31,3 außerorts
5 861	6 584	-11,0	33 289	34 089	-2,3	7 123	8 015	-11,1	40 316	41 298	-2,4 Insgesamt
3 707	4 081	-9,2	19 751	20 273	-2,6	4 289	4 729	-9,3	22 851	23 500	-2,8 innerorts
2 154	2 503	-13,9	13 538	13 816	-2,0	2 834	3 286	-13,8	17 465	17 798	-1,9 außerorts
darunter												
451	520	-13,3	2 298	2 304	-0,3	522	585	-10,8	2 658	2 631	1,0 unter 15 Jahren
328	385	-14,8	1 658	1 673	-0,9	369	431	-14,4	1 891	1 893	-0,1 innerorts
123	135	-8,9	640	631	1,4	153	154	-0,6	767	738	3,9 außerorts
758	780	-2,8	3 916	3 856	1,6	1 024	1 094	-6,4	5 407	5 407	- 65 Jahre und mehr
540	561	-3,7	2 670	2 636	1,3	691	732	-5,6	3 504	3 542	-1,1 innerorts
218	219	-0,5	1 246	1 220	2,1	333	362	-8,0	1 903	1 865	2,0 außerorts

6. An Straßenverkehrsunfällen beteiligte Fahrzeugführer und Fußgänger in Bayern

Art der Verkehrsbeteiligung Ortslage	Unfälle mit											
	Personen-	schwerw.	Personen-	schwerw.	Per-	schwerw.	Personen-	schwerw.	Personen-	schwerw.	Personen-	schwerw.
	scha-	Sach-	scha-	Sach-	sonen-	Sach-	scha-	Sach-	scha-	Sach-	sonen-	Sach-
	den-	schaden ¹⁾	den-	Sach-	schaden	Sach-	den-	Sach-	den-	Sach-	den-	Sach-
						Zu- bzw.			Zu- bzw.			
Anzahl			%			Anzahl			%			
2018			2017			Abnahme (-)			Abnahme (-)			
Fahrer von												
Krafträdern mit Ver-												
sicherungskennzeichen												
	297	5	326	4	-8,9	X	1 281	18	1 281	17	-	5,9
innerorts	242	5	266	3	-9,0	X	1 044	18	1 031	14	1,3	28,6
außerorts	55	-	60	1	-8,3	X	237	-	250	3	-5,2	X
davon												
Mofas, Kleinkrafträdern												
	290	4	319	3	-9,1	X	1 233	14	1 235	13	-0,2	7,7
innerorts	236	4	262	3	-9,9	X	1 008	14	1 003	12	0,5	16,7
außerorts	54	-	57	-	-5,3	-	225	-	232	1	-3,0	X
S-Pedelecs												
	2	-	5	-	X	-	20	-	23	1	-13,0	X
innerorts	2	-	3	-	X	-	18	-	17	1	5,9	X
außerorts	-	-	2	-	X	-	2	-	6	-	X	-
drei- und leichten												
vierrädigen Kfz												
	5	1	2	1	X	-	28	4	23	3	21,7	X
innerorts	4	1	1	-	X	X	18	4	11	1	63,6	X
außerorts	1	-	1	1	-	X	10	-	12	2	-16,7	X
Krafträdern mit amtlichem												
Kennzeichen												
	834	23	898	14	-7,1	64,3	3 596	69	3 690	75	-2,5	-8,0
innerorts	424	11	454	4	-6,6	X	1 785	35	1 860	31	-4,0	12,9
außerorts	410	12	444	10	-7,7	20,0	1 811	34	1 830	44	-1,0	-22,7
davon												
zweirädigen Kraft-												
fahrzeugen												
	821	22	887	12	-7,4	83,3	3 543	67	3 621	73	-2,2	-8,2
innerorts	414	11	450	2	-8,0	X	1 753	34	1 824	29	-3,9	17,2
außerorts	407	11	437	10	-6,9	10,0	1 790	33	1 797	44	-0,4	-25,0
drei- und schweren												
vierrädigen Kfz												
	13	1	11	2	18,2	X	53	2	69	2	-23,2	-
innerorts	10	-	4	2	X	X	32	1	36	2	-11,1	X
außerorts	3	1	7	-	X	X	21	1	33	-	-36,4	X
Personenkraftwagen												
	5 430	1 008	6 209	1 260	-12,5	-20,0	35 005	8 025	36 305	8 464	-3,6	-5,2
innerorts	3 104	543	3 638	634	-14,7	-14,4	19 593	4 195	20 665	4 459	-5,2	-5,9
außerorts	2 326	465	2 571	626	-9,5	-25,7	15 412	3 830	15 640	4 005	-1,5	-4,4
darunter												
18 bis u. 25 Jahre												
	862	179	1 117	242	-22,8	-26,0	6 154	1 604	6 630	1 658	-7,2	-3,3
innerorts	465	92	564	111	-17,6	-17,1	3 028	782	3 306	832	-8,4	-6,0
außerorts	397	87	553	131	-28,2	-33,6	3 126	822	3 324	826	-6,0	-0,5
Wohnmobilen												
	15	3	18	7	-16,7	X	62	16	76	16	-18,4	-
innerorts	7	1	6	4	X	X	23	3	28	9	-17,9	X
außerorts	8	2	12	3	X	X	39	13	48	7	-18,8	X
Bussen												
	96	4	100	9	-4,0	X	486	49	528	50	-8,0	-2,0
innerorts	79	3	79	7	-	X	401	36	435	33	-7,8	9,1
außerorts	17	1	21	2	-19,0	X	85	13	93	17	-8,6	-23,5
Güterkraftfahrzeugen												
	432	114	517	116	-16,4	-1,7	2 814	840	2 990	834	-5,9	0,7
innerorts	172	39	197	36	-12,7	8,3	1 063	270	1 146	236	-7,2	14,4
außerorts	260	75	320	80	-18,8	-6,3	1 751	570	1 844	598	-5,0	-4,7
darunter												
Liefer- und Lastkraftwagen												
mit zul. Gesamtgewicht bis												
einschl. 3 500 kg ²⁾												
	145	42	207	37	-30,0	13,5	1 025	294	1 141	277	-10,2	6,1
innerorts	76	24	98	17	-22,4	41,2	497	136	552	111	-10,0	22,5
außerorts	69	18	109	20	-36,7	-10,0	528	158	589	166	-10,4	-4,8
Liefer- und Lastkraftwagen												
mit zul. Gesamtgewicht												
über 3 500 kg ²⁾												
	154	31	163	38	-5,5	-18,4	869	248	907	270	-4,2	-8,1
innerorts	70	10	66	16	6,1	-37,5	371	77	387	90	-4,1	-14,4
außerorts	84	21	97	22	-13,4	-4,5	498	171	520	180	-4,2	-5,0
Sattelzugmaschinen												
	121	37	133	38	-9,0	-2,6	835	261	829	262	0,7	-0,4
innerorts	21	4	25	3	-16,0	X	163	44	164	28	-0,6	57,1
außerorts	100	33	108	35	-7,4	-5,7	672	217	665	234	1,1	-7,3
Landwirtschaftlichen												
Zugmaschinen												
	62	9	63	9	-1,6	-	276	47	258	44	7,0	6,8
innerorts	21	6	29	4	-27,6	X	90	26	104	19	-13,5	36,8
außerorts	41	3	34	5	20,6	X	186	21	154	25	20,8	-16,0
übrigen Kraftfahrzeugen												
	42	1	36	7	16,7	X	190	20	178	35	6,7	-42,9
innerorts	20	-	23	6	-13,0	X	110	6	118	24	-6,8	X
außerorts	22	1	13	1	69,2	-	80	14	60	11	33,3	27,3
Kraftfahrzeugen zusammen												
	7 208	1 167	8 167	1 426	-11,7	-18,2	43 710	9 084	45 306	9 535	-3,5	-4,7
innerorts	4 069	608	4 692	698	-13,3	-12,9	24 109	4 589	25 387	4 825	-5,0	-4,9
außerorts	3 139	559	3 475	728	-9,7	-23,2	19 601	4 495	19 919	4 710	-1,6	-4,6
darunter flüchtig												
	257	70	335	100	-23,3	-30,0	1 577	567	1 695	611	-7,0	-7,2
innerorts	185	33	228	48	-18,9	-31,3	1 067	252	1 154	268	-7,5	-6,0
außerorts	72	37	107	52	-32,7	-28,8	510	315	541	343	-5,7	-8,2

¹⁾ Schwerwiegender Unfall mit Sachschaden (im engeren Sinne). - ²⁾ Ohne Lastkraftwagen mit Tankauflage.

Noch: 6. An Straßenverkehrsunfällen beteiligte Fahrzeugführer und Fußgänger in Bayern

Art der Verkehrsbeteiligung Ortslage	Unfälle mit																						
	Personen-	schwerw.	Personen-	schwerw.	Per-	schwerw.	Personen-	schwerw.	Personen-	schwerw.	Per-	schwerw.											
	scha-	Sach-	scha-	Sach-	sonen-	Sach-	scha-	Sach-	scha-	Sach-	sonen-	Sach-											
	den-	schaden ¹⁾	den-	schaden ¹⁾	schaden	schaden	den-	schaden ¹⁾	den-	schaden ¹⁾	schaden	schaden											
Juli 2018			Juli 2017			Zu- bzw. Abnahme (-)			Januar - Juli 2018			Januar - Juli 2017			Zu- bzw. Abnahme (-)								
Anzahl						%						Anzahl						%					
Fahrer von																							
Fahrrädern	2 528	1	2 416	3	4,6	X	10 363	6	9 838	5	5,3	X											
innerorts	2 150	1	2 070	2	3,9	X	8 941	6	8 517	4	5,0	X											
außerorts	378	-	346	1	9,2	X	1 422	-	1 321	1	7,6	X											
und zwar																							
Pedelecs	190	-	150	-	26,7	-	756	-	565	-	33,8	-											
innerorts	147	-	114	-	28,9	-	566	-	430	-	31,6	-											
außerorts	43	-	36	-	19,4	-	190	-	135	-	40,7	-											
unter 15 Jahren	276	-	291	-	-5,2	-	1 135	-	1 109	-	2,3	-											
innerorts	249	-	270	-	-7,8	-	1 040	-	1 007	-	3,3	-											
außerorts	27	-	21	-	28,6	-	95	-	102	-	-6,9	-											
anderen Fahrzeugen	60	18	64	17	-6,3	5,9	321	110	301	115	6,6	-4,3											
innerorts	47	10	49	9	-4,1	X	244	59	229	62	6,6	-4,8											
außerorts	13	8	15	8	-13,3	-	77	51	72	53	6,9	-3,8											
Fußgänger	334	-	397	1	-15,9	X	2 411	2	2 450	6	-1,6	X											
innerorts	307	-	376	1	-18,4	X	2 268	2	2 295	5	-1,2	X											
außerorts	27	-	21	-	28,6	-	143	-	155	1	-7,7	X											
und zwar																							
Fußgänger mit Sport- oder Spielgeräten	15	-	13	-	15,4	-	99	-	101	-	-2,0	-											
innerorts	15	-	13	-	15,4	-	97	-	99	-	-2,0	-											
außerorts	-	-	-	-	-	-	2	-	2	-	-	-											
unter 15 Jahren	74	-	75	-	-1,3	-	472	-	472	2	-	X											
innerorts	68	-	72	-	-5,6	-	457	-	450	1	1,6	X											
außerorts	6	-	3	-	X	-	15	-	22	1	-31,8	X											
65 Jahre und mehr	72	-	100	-	-28,0	-	551	-	574	1	-4,0	X											
innerorts	71	-	92	-	-22,8	-	524	-	548	1	-4,4	X											
außerorts	1	-	8	-	X	-	27	-	26	-	3,8	-											
Andere Personen	34	3	48	-	-29,2	X	214	7	225	6	-4,9	X											
innerorts	26	3	32	-	-18,8	X	167	5	170	3	-1,8	X											
außerorts	8	-	16	-	X	-	47	2	55	3	-14,5	X											
Insgesamt	10 164	1 189	11 092	1 447	-8,4	-17,8	57 019	9 209	58 120	9 667	-1,9	-4,7											
innerorts	6 599	622	7 219	710	-8,6	-12,4	35 729	4 661	36 598	4 899	-2,4	-4,9											
außerorts	3 565	567	3 873	737	-8,0	-23,1	21 290	4 548	21 522	4 768	-1,1	-4,6											
darunter:																							
unter 15 Jahren	356	-	377	-	-5,6	-	1 642	2	1 615	4	1,7	X											
innerorts	323	-	353	-	-8,5	-	1 532	-	1 488	3	3,0	X											
außerorts	33	-	24	-	37,5	-	110	2	127	1	-13,4	X											
65 Jahre und mehr	1 454	156	1 479	170	-1,7	-8,2	7 692	1 072	7 677	1 097	0,2	-2,3											
innerorts	1 000	90	1 081	95	-7,5	-5,3	5 300	638	5 402	637	-1,9	0,2											
außerorts	454	66	398	75	14,1	-12,0	2 392	434	2 275	460	5,1	-5,7											

¹⁾ Schwerwiegender Unfall mit Sachschaden (im engeren Sinne).

7. Straßenverkehrsunfälle und Verunglückte in Bayern im Juli 2018 nach Tagen

Tagesdatum Ortslage	Unfälle mit Personen- schaden	davon mit			Verunglückte			Unfälle mit schwer- wiegendem Sachschaden ¹⁾	Unfälle mit Personen- und schwer- wiegendem Sachschaden ¹⁾
		Getöteten	Schwer- verletzten	Leicht- verletzten	Getötete	Schwer- verletzte	Leicht- verletzte		
Innerorts									
1. Sonntag	93	1	21	71	1	22	92	11	104
2. Montag	174	-	22	152	-	22	184	9	183
3. Dienstag	134	-	18	116	-	18	140	20	154
4. Mittwoch	142	-	22	120	-	22	142	7	149
5. Donnerstag	124	-	16	108	-	16	125	13	137
6. Freitag	105	-	10	95	-	10	117	18	123
7. Samstag	118	-	19	99	-	19	121	7	125
8. Sonntag	97	-	19	78	-	22	101	6	103
9. Montag	131	-	9	122	-	9	148	21	152
10. Dienstag	108	-	16	92	-	16	102	9	117
11. Mittwoch	89	-	14	75	-	15	84	8	97
12. Donnerstag	138	2	34	102	2	36	128	8	146
13. Freitag	138	2	20	116	2	22	140	8	146
14. Samstag	97	1	24	72	2	24	80	8	105
15. Sonntag	89	-	15	74	-	15	83	7	96
16. Montag	117	1	12	104	1	12	130	11	128
17. Dienstag	123	-	21	102	-	22	118	6	129
18. Mittwoch	144	-	22	122	-	22	138	12	156
19. Donnerstag	157	1	24	132	1	24	165	9	166
20. Freitag	161	1	21	139	1	21	158	14	175
21. Samstag	79	-	16	63	-	17	82	16	95
22. Sonntag	51	-	10	41	-	10	61	4	55
23. Montag	116	-	15	101	-	15	120	8	124
24. Dienstag	128	-	24	104	-	24	118	9	137
25. Mittwoch	141	1	21	119	1	23	142	13	154
26. Donnerstag	112	-	11	101	-	11	123	7	119
27. Freitag	140	-	20	120	-	21	147	9	149
28. Samstag	92	-	12	80	-	12	95	6	98
29. Sonntag	77	-	14	63	-	16	77	4	81
30. Montag	128	-	17	111	-	17	137	6	134
31. Dienstag	105	2	14	89	2	14	109	13	118
Zusammen	3 648	12	553	3 083	13	569	3 707	307	3 955
Außerorts, einschließlich Autobahn									
1. Sonntag	82	2	35	45	2	38	65	8	90
2. Montag	73	1	20	52	1	26	79	8	81
3. Dienstag	80	1	21	58	1	21	84	12	92
4. Mittwoch	50	1	9	40	1	11	59	9	59
5. Donnerstag	78	2	14	62	2	18	89	15	93
6. Freitag	90	1	21	68	1	21	117	24	114
7. Samstag	55	-	18	37	-	23	50	6	61
8. Sonntag	62	1	20	41	1	26	65	7	69
9. Montag	61	1	14	46	1	15	75	7	68
10. Dienstag	65	1	8	56	1	11	78	14	79
11. Mittwoch	41	1	9	31	1	13	47	15	56
12. Donnerstag	55	4	10	41	5	15	62	6	61
13. Freitag	75	1	13	61	1	13	102	19	94
14. Samstag	62	4	19	39	4	32	63	10	72
15. Sonntag	67	1	21	45	1	23	76	5	72
16. Montag	64	1	13	50	1	19	67	18	82
17. Dienstag	63	1	15	47	1	19	71	9	72
18. Mittwoch	63	1	23	39	1	27	64	8	71
19. Donnerstag	70	-	19	51	-	25	80	13	83
20. Freitag	66	-	17	49	-	19	81	8	74
21. Samstag	67	1	20	46	1	24	62	18	85
22. Sonntag	45	2	13	30	3	14	47	13	58
23. Montag	55	2	15	38	2	17	52	9	64
24. Dienstag	62	3	11	48	3	12	61	4	66
25. Mittwoch	60	1	13	46	1	16	73	6	66
26. Donnerstag	76	3	17	56	3	20	86	9	85
27. Freitag	53	1	13	39	1	17	52	10	63
28. Samstag	52	3	12	37	5	16	51	10	62
29. Sonntag	64	1	22	41	1	26	66	5	69
30. Montag	55	2	15	38	2	21	58	10	65
31. Dienstag	68	1	24	43	1	33	72	6	74
Zusammen	1 979	45	514	1 420	49	631	2 154	321	2 300

¹⁾ Schwerwiegender Unfall mit Sachschaden (im engeren Sinne).

Noch: 7. Straßenverkehrsunfälle und Verunglückte in Bayern im Juli 2018 nach Tagen

Tagesdatum Ortslage	Unfälle mit Personen- schaden	davon mit			Verunglückte			Unfälle mit schwer- wiegendem Sachschaden ¹⁾	Unfälle mit Personen- und schwer- wiegendem Sachschaden ¹⁾
		Getöteten	Schwer- verletzten	Leicht- verletzten	Getötete	Schwer- verletzte	Leicht- verletzte		
Innerorts und außerorts zusammen									
1. Sonntag	175	3	56	116	3	60	157	19	194
2. Montag	247	1	42	204	1	48	263	17	264
3. Dienstag	214	1	39	174	1	39	224	32	246
4. Mittwoch	192	1	31	160	1	33	201	16	208
5. Donnerstag	202	2	30	170	2	34	214	28	230
6. Freitag	195	1	31	163	1	31	234	42	237
7. Samstag	173	-	37	136	-	42	171	13	186
8. Sonntag	159	1	39	119	1	48	166	13	172
9. Montag	192	1	23	168	1	24	223	28	220
10. Dienstag	173	1	24	148	1	27	180	23	196
11. Mittwoch	130	1	23	106	1	28	131	23	153
12. Donnerstag	193	6	44	143	7	51	190	14	207
13. Freitag	213	3	33	177	3	35	242	27	240
14. Samstag	159	5	43	111	6	56	143	18	177
15. Sonntag	156	1	36	119	1	38	159	12	168
16. Montag	181	2	25	154	2	31	197	29	210
17. Dienstag	186	1	36	149	1	41	189	15	201
18. Mittwoch	207	1	45	161	1	49	202	20	227
19. Donnerstag	227	1	43	183	1	49	245	22	249
20. Freitag	227	1	38	188	1	40	239	22	249
21. Samstag	146	1	36	109	1	41	144	34	180
22. Sonntag	96	2	23	71	3	24	108	17	113
23. Montag	171	2	30	139	2	32	172	17	188
24. Dienstag	190	3	35	152	3	36	179	13	203
25. Mittwoch	201	2	34	165	2	39	215	19	220
26. Donnerstag	188	3	28	157	3	31	209	16	204
27. Freitag	193	1	33	159	1	38	199	19	212
28. Samstag	144	3	24	117	5	28	146	16	160
29. Sonntag	141	1	36	104	1	42	143	9	150
30. Montag	183	2	32	149	2	38	195	16	199
31. Dienstag	173	3	38	132	3	47	181	19	192
Insgesamt	5 627	57	1 067	4 503	62	1 200	5 861	628	6 255
darunter auf Autobahnen									
1. Sonntag	11	-	4	7	-	4	14	1	12
2. Montag	16	-	3	13	-	5	22	2	18
3. Dienstag	17	-	6	11	-	6	13	6	23
4. Mittwoch	10	1	1	8	1	3	20	4	14
5. Donnerstag	17	-	-	17	-	-	22	8	25
6. Freitag	22	-	5	17	-	5	27	13	35
7. Samstag	7	-	1	6	-	1	6	1	8
8. Sonntag	11	-	1	10	-	3	20	3	14
9. Montag	12	-	2	10	-	2	16	2	14
10. Dienstag	18	1	1	16	1	2	21	4	22
11. Mittwoch	5	-	1	4	-	1	4	11	16
12. Donnerstag	12	-	2	10	-	4	21	2	14
13. Freitag	15	-	1	14	-	1	26	6	21
14. Samstag	10	-	4	6	-	6	14	6	16
15. Sonntag	14	-	2	12	-	3	22	-	14
16. Montag	21	1	2	18	1	2	25	8	29
17. Dienstag	8	-	1	7	-	1	10	5	13
18. Mittwoch	15	-	3	12	-	4	20	1	16
19. Donnerstag	13	-	2	11	-	3	13	2	15
20. Freitag	11	-	2	9	-	2	15	5	16
21. Samstag	13	-	3	10	-	3	15	7	20
22. Sonntag	12	-	2	10	-	2	18	6	18
23. Montag	11	2	3	6	2	3	11	4	15
24. Dienstag	9	-	1	8	-	1	9	1	10
25. Mittwoch	10	-	2	8	-	3	13	1	11
26. Donnerstag	7	-	1	6	-	1	9	1	8
27. Freitag	11	1	-	10	1	2	14	3	14
28. Samstag	12	1	1	10	3	4	14	7	19
29. Sonntag	9	-	1	8	-	1	17	3	12
30. Montag	9	-	1	8	-	1	10	4	13
31. Dienstag	11	-	3	8	-	3	14	1	12
Zusammen	379	7	62	310	9	82	495	128	507

¹⁾ Schwerwiegender Unfall mit Sachschaden (im engeren Sinne).

8. Getötete und Verletzte im Straßenverkehr in

Im Alter von ... bis unter ... Jahren Geschlecht	Getötete						Schwerverletzte					
	Juli		Zu- bzw. Abnah- me (-)	Januar - Juli		Zu- bzw. Abnah- me (-)	Juli		Zu- bzw. Abnah- me (-)	Januar - Juli		Zu- bzw. Abnah- me (-)
	2018	2017		2018	2017		2018	2017		2018	2017	
	Anzahl		%	Anzahl		%	Anzahl		%	Anzahl		%
unter 15	3	1	X	13	5	X	68	64	6,3	347	322	7,8
männlich	1	1	-	5	2	X	41	41	-	218	193	13,0
weiblich	2	-	X	8	3	X	27	23	17,4	129	129	-
15 - 18	2	1	X	9	9	-	85	91	-6,6	387	388	-0,3
männlich	-	1	X	5	5	-	62	65	-4,6	270	264	2,3
weiblich	2	-	X	4	4	-	23	26	-11,5	117	124	-5,6
18 - 21	6	3	X	19	31	-38,7	66	79	-16,5	481	453	6,2
männlich	6	3	X	15	22	-31,8	47	55	-14,5	315	283	11,3
weiblich	-	-	-	4	9	X	19	24	-20,8	166	170	-2,4
21 - 25	4	7	X	18	33	-45,5	75	89	-15,7	443	497	-10,9
männlich	3	5	X	14	28	-50,0	46	69	-33,3	284	339	-16,2
weiblich	1	2	X	4	5	X	29	20	45,0	159	158	0,6
25 - 30	3	5	X	21	26	-19,2	84	88	-4,5	443	492	-10,0
männlich	3	5	X	18	23	-21,7	59	63	-6,3	289	336	-14,0
weiblich	-	-	-	3	3	-	25	25	-	154	156	-1,3
30 - 35	5	1	X	24	14	71,4	63	88	-28,4	348	411	-15,3
männlich	3	1	X	18	9	X	37	64	-42,2	228	274	-16,8
weiblich	2	-	X	6	5	X	26	24	8,3	120	137	-12,4
35 - 40	4	2	X	17	11	54,5	65	71	-8,5	351	343	2,3
männlich	2	1	X	12	9	X	48	51	-5,9	229	212	8,0
weiblich	2	1	X	5	2	X	17	20	-15,0	122	131	-6,9
40 - 45	2	4	X	13	12	8,3	59	64	-7,8	390	369	5,7
männlich	1	4	X	10	12	-16,7	44	39	12,8	263	244	7,8
weiblich	1	-	X	3	-	X	15	25	-40,0	127	125	1,6
45 - 50	2	2	-	20	21	-4,8	82	117	-29,9	446	512	-12,9
männlich	2	1	X	17	14	21,4	57	84	-32,1	305	341	-10,6
weiblich	-	1	X	3	7	X	25	33	-24,2	141	171	-17,5
50 - 55	5	4	X	29	26	11,5	125	138	-9,4	635	655	-3,1
männlich	5	4	X	22	25	-12,0	85	85	-	425	407	4,4
weiblich	-	-	-	7	1	X	40	53	-24,5	210	248	-15,3
55 - 60	3	6	X	25	26	-3,8	100	108	-7,4	587	582	0,9
männlich	3	5	X	24	20	20,0	67	72	-6,9	388	363	6,9
weiblich	-	1	X	1	6	X	33	36	-8,3	199	219	-9,1
60 - 65	4	4	-	25	14	78,6	81	80	1,3	445	406	9,6
männlich	3	-	X	20	8	X	55	54	1,9	268	247	8,5
weiblich	1	4	X	5	6	X	26	26	-	177	159	11,3
65 - 70	2	5	X	16	24	-33,3	62	76	-18,4	341	354	-3,7
männlich	2	2	-	11	14	-21,4	43	43	-	206	197	4,6
weiblich	-	3	X	5	10	X	19	33	-42,4	135	157	-14,0
70 - 75	3	5	X	21	24	-12,5	54	59	-8,5	283	315	-10,2
männlich	3	2	X	14	13	7,7	32	29	10,3	152	173	-12,1
weiblich	-	3	X	7	11	X	22	30	-26,7	131	142	-7,7
75 und mehr	14	20	-30,0	68	64	6,3	131	149	-12,1	762	770	-1,0
männlich	10	11	-9,1	48	33	45,5	58	85	-31,8	404	394	2,5
weiblich	4	9	X	20	31	-35,5	73	64	14,1	358	376	-4,8
Zusammen	62	70	-11,4	338	340	-0,6	1 200	1 361	-11,8	6 689	6 869	-2,6
männlich	47	46	2,2	253	237	6,8	781	899	-13,1	4 244	4 267	-0,5
weiblich	15	24	-37,5	85	103	-17,5	419	462	-9,3	2 445	2 602	-6,0
Ohne Angabe	-	-	-	-	-	-	-	-	-	-	-	-
Insgesamt	62	70	-11,4	338	340	-0,6	1 200	1 361	-11,8	6 689	6 869	-2,6

Bayern nach Altersgruppen und Geschlecht

Leichtverletzte						Verunglückte insgesamt						Im Alter von ... bis unter ... Jahren Geschlecht
Juli		Zu- bzw. Abnah- me (-)	Januar - Juli		Zu- bzw. Abnah- me (-)	Juli		Zu- bzw. Abnah- me (-)	Januar - Juli		Zu- bzw. Abnah- me (-)	
2018	2017		2018	2017		2018	2017		2018	2017		
Anzahl	%	Anzahl	%	Anzahl	%	Anzahl	%	Anzahl	%			
451	520	-13,3	2 298	2 304	-0,3	522	585	-10,8	2 658	2 631	1,0 unter 15
272	321	-15,3	1 305	1 369	-4,7	314	363	-13,5	1 528	1 564	-2,3 männlich
179	199	-10,1	993	935	6,2	208	222	-6,3	1 130	1 067	5,9 weiblich
354	392	-9,7	1 666	1 730	-3,7	441	484	-8,9	2 062	2 127	-3,1 15 - 18
232	249	-6,8	1 014	1 065	-4,8	294	315	-6,7	1 289	1 334	-3,4 männlich
122	143	-14,7	652	665	-2,0	147	169	-13,0	773	793	-2,5 weiblich
414	532	-22,2	2 783	2 945	-5,5	486	614	-20,8	3 283	3 429	-4,3 18 - 21
232	289	-19,7	1 449	1 532	-5,4	285	347	-17,9	1 779	1 837	-3,2 männlich
182	243	-25,1	1 334	1 413	-5,6	201	267	-24,7	1 504	1 592	-5,5 weiblich
442	592	-25,3	2 946	3 169	-7,0	521	688	-24,3	3 407	3 699	-7,9 21 - 25
237	306	-22,5	1 522	1 677	-9,2	286	380	-24,7	1 820	2 044	-11,0 männlich
205	286	-28,3	1 424	1 492	-4,6	235	308	-23,7	1 587	1 655	-4,1 weiblich
479	656	-27,0	3 244	3 447	-5,9	566	749	-24,4	3 708	3 965	-6,5 25 - 30
251	370	-32,2	1 706	1 862	-8,4	313	438	-28,5	2 013	2 221	-9,4 männlich
228	286	-20,3	1 538	1 585	-3,0	253	311	-18,6	1 695	1 744	-2,8 weiblich
466	499	-6,6	2 689	2 726	-1,4	534	588	-9,2	3 061	3 151	-2,9 30 - 35
253	284	-10,9	1 452	1 521	-4,5	293	349	-16,0	1 698	1 804	-5,9 männlich
213	215	-0,9	1 237	1 205	2,7	241	239	0,8	1 363	1 347	1,2 weiblich
410	420	-2,4	2 339	2 329	0,4	479	493	-2,8	2 707	2 683	0,9 35 - 40
221	231	-4,3	1 270	1 242	2,3	271	283	-4,2	1 511	1 463	3,3 männlich
189	189	-	1 069	1 087	-1,7	208	210	-1,0	1 196	1 220	-2,0 weiblich
371	408	-9,1	2 222	2 211	0,5	432	476	-9,2	2 625	2 592	1,3 40 - 45
210	215	-2,3	1 214	1 196	1,5	255	258	-1,2	1 487	1 452	2,4 männlich
161	193	-16,6	1 008	1 015	-0,7	177	218	-18,8	1 138	1 140	-0,2 weiblich
430	469	-8,3	2 422	2 642	-8,3	514	588	-12,6	2 888	3 175	-9,0 45 - 50
241	253	-4,7	1 316	1 453	-9,4	300	338	-11,2	1 638	1 808	-9,4 männlich
189	216	-12,5	1 106	1 189	-7,0	214	250	-14,4	1 250	1 367	-8,6 weiblich
528	588	-10,2	2 775	2 827	-1,8	658	730	-9,9	3 439	3 508	-2,0 50 - 55
310	325	-4,6	1 568	1 555	0,8	400	414	-3,4	2 015	1 987	1,4 männlich
218	263	-17,1	1 207	1 272	-5,1	258	316	-18,4	1 424	1 521	-6,4 weiblich
433	440	-1,6	2 366	2 333	1,4	536	554	-3,2	2 978	2 941	1,3 55 - 60
262	249	5,2	1 313	1 290	1,8	332	326	1,8	1 725	1 673	3,1 männlich
171	191	-10,5	1 053	1 043	1,0	204	228	-10,5	1 253	1 268	-1,2 weiblich
321	281	14,2	1 594	1 540	3,5	406	365	11,2	2 064	1 960	5,3 60 - 65
184	163	12,9	886	817	8,4	242	217	11,5	1 174	1 072	9,5 männlich
137	118	16,1	708	723	-2,1	164	148	10,8	890	888	0,2 weiblich
221	214	3,3	1 189	1 127	5,5	285	295	-3,4	1 546	1 505	2,7 65 - 70
118	113	4,4	652	605	7,8	163	158	3,2	869	816	6,5 männlich
103	101	2,0	537	522	2,9	122	137	-10,9	677	689	-1,7 weiblich
178	171	4,1	871	898	-3,0	235	235	-	1 175	1 237	-5,0 70 - 75
100	92	8,7	458	484	-5,4	135	123	9,8	624	670	-6,9 männlich
78	79	-1,3	413	414	-0,2	100	112	-10,7	551	567	-2,8 weiblich
359	395	-9,1	1 856	1 831	1,4	504	564	-10,6	2 686	2 665	0,8 75 und mehr
182	222	-18,0	962	995	-3,3	250	318	-21,4	1 414	1 422	-0,6 männlich
177	173	2,3	894	836	6,9	254	246	3,3	1 272	1 243	2,3 weiblich
5 857	6 577	-10,9	33 260	34 059	-2,3	7 119	8 008	-11,1	40 287	41 268	-2,4 Zusammen
3 305	3 682	-10,2	18 087	18 663	-3,1	4 133	4 627	-10,7	22 584	23 167	-2,5 männlich
2 552	2 895	-11,8	15 173	15 396	-1,4	2 986	3 381	-11,7	17 703	18 101	-2,2 weiblich
4	7	X	29	30	-3,3	4	7	X	29	30	-3,3 Ohne Angabe
5 861	6 584	-11,0	33 289	34 089	-2,3	7 123	8 015	-11,1	40 316	41 298	-2,4	Insgesamt

9. Straßenverkehrsunfälle und Verunglückte in Bayern nach Unfalltypen

Unfalltyp Ortslage	2018			2017			Zu- bzw. Abnahme (-)					
	Unfälle mit Personen- schaden	Verunglückte			Unfälle mit Personen- schaden	Verunglückte			Unfälle mit Personen- schaden	Getötete	Schwer- verletzte	Leicht- verletzte
		Getötete	Schwer- verletzte	Leicht- verletzte		Getötete	Schwer- verletzte	Leicht- verletzte				
	Anzahl								%			
Juli												
Fahrunfall	1 291	21	395	1 057	1 479	19	447	1 277	-12,7	10,5	-11,6	-17,2
innerorts	696	1	167	574	726	4	170	629	-4,1	X	-1,8	-8,7
außerorts	595	20	228	483	753	15	277	648	-21,0	33,3	-17,7	-25,5
Abbiege-Unfall	618	4	115	686	627	6	118	701	-1,4	X	-2,5	-2,1
innerorts	476	2	59	512	477	2	68	503	-0,2	-	-13,2	1,8
außerorts	142	2	56	174	150	4	50	198	-5,3	X	12,0	-12,1
Einbiegen/Kreuzenunfall	1 119	9	194	1 232	1 248	6	228	1 385	-10,3	X	-14,9	-11,0
innerorts	845	2	117	894	949	1	127	1 031	-11,0	X	-7,9	-13,3
außerorts	274	7	77	338	299	5	101	354	-8,4	X	-23,8	-4,5
Überschreitenunfall	134	3	24	119	160	2	37	147	-16,3	X	-35,1	-19,0
innerorts	129	2	22	117	154	1	36	141	-16,2	X	-38,9	-17,0
außerorts	5	1	2	2	6	1	1	6	X	-	X	X
Unfall durch ruhenden												
Verkehr	115	-	16	116	113	-	12	119	1,8	-	33,3	-2,5
innerorts	112	-	14	114	104	-	11	109	7,7	-	27,3	4,6
außerorts	3	-	2	2	9	-	1	10	X	-	X	X
Unfall im Längsverkehr	1 405	17	253	1 797	1 550	33	298	2 069	-9,4	-48,5	-15,1	-13,1
innerorts	720	2	86	873	830	5	88	1 032	-13,3	X	-2,3	-15,4
außerorts	685	15	167	924	720	28	210	1 037	-4,9	-46,4	-20,5	-10,9
Sonstiger Unfall	945	8	203	854	946	4	221	886	-0,1	X	-8,1	-3,6
innerorts	670	4	104	623	696	2	133	636	-3,7	X	-21,8	-2,0
außerorts	275	4	99	231	250	2	88	250	10,0	X	12,5	-7,6
Insgesamt	5 627	62	1 200	5 861	6 123	70	1 361	6 584	-8,1	-11,4	-11,8	-11,0
innerorts	3 648	13	569	3 707	3 936	15	633	4 081	-7,3	-13,3	-10,1	-9,2
außerorts	1 979	49	631	2 154	2 187	55	728	2 503	-9,5	-10,9	-13,3	-13,9
Januar - Juli												
Fahrunfall	6 782	117	2 048	5 930	6 950	118	2 128	6 030	-2,4	-0,8	-3,8	-1,7
innerorts	3 064	16	717	2 605	3 077	19	744	2 629	-0,4	-15,8	-3,6	-0,9
außerorts	3 718	101	1 331	3 325	3 873	99	1 384	3 401	-4,0	2,0	-3,8	-2,2
Abbiege-Unfall	3 369	19	700	3 817	3 435	22	670	4 027	-1,9	-13,6	4,5	-5,2
innerorts	2 469	7	367	2 614	2 509	8	374	2 719	-1,6	X	-1,9	-3,9
außerorts	900	12	333	1 203	926	14	296	1 308	-2,8	-14,3	12,5	-8,0
Einbiegen/Kreuzenunfall	6 334	45	1 204	7 265	6 497	44	1 249	7 350	-2,5	2,3	-3,6	-1,2
innerorts	4 672	7	657	5 113	4 799	9	645	5 248	-2,6	X	1,9	-2,6
außerorts	1 662	38	547	2 152	1 698	35	604	2 102	-2,1	8,6	-9,4	2,4
Überschreitenunfall	1 001	21	269	824	1 037	22	267	894	-3,5	-4,5	0,7	-7,8
innerorts	961	11	252	799	993	13	254	859	-3,2	-15,4	-0,8	-7,0
außerorts	40	10	17	25	44	9	13	35	-9,1	X	30,8	-28,6
Unfall durch ruhenden												
Verkehr	625	1	84	648	569	1	77	571	9,8	-	9,1	13,5
innerorts	578	1	70	596	532	-	67	536	8,6	X	4,5	11,2
außerorts	47	-	14	52	37	1	10	35	27,0	X	40,0	48,6
Unfall im Längsverkehr	8 042	97	1 381	10 671	8 138	102	1 406	11 073	-1,2	-4,9	-1,8	-3,6
innerorts	3 966	8	351	4 970	4 121	7	404	5 222	-3,8	X	-13,1	-4,8
außerorts	4 076	89	1 030	5 701	4 017	95	1 002	5 851	1,5	-6,3	2,8	-2,6
Sonstiger Unfall	4 638	38	1 003	4 134	4 638	31	1 072	4 144	-	22,6	-6,4	-0,2
innerorts	3 425	21	615	3 054	3 426	14	669	3 060	0,0	50,0	-8,1	-0,2
außerorts	1 213	17	388	1 080	1 212	17	403	1 084	0,1	-	-3,7	-0,4
Insgesamt	30 791	338	6 689	33 289	31 264	340	6 869	34 089	-1,5	-0,6	-2,6	-2,3
innerorts	19 135	71	3 029	19 751	19 457	70	3 157	20 273	-1,7	1,4	-4,1	-2,6
außerorts	11 656	267	3 660	13 538	11 807	270	3 712	13 816	-1,3	-1,1	-1,4	-2,0

Art der Verkehrsbeteiligung^{*)}

Ab Januar 2018

Die Erläuterungen beschreiben die typische/aktuelle Zuordnung zu den Verkehrsbeteiligungsarten. Die angegebenen Fahrzeugklassen und Aufbauarten beziehen sich auf das KBA-Verzeichnis zur Systematisierung von Kfz (SV1). Andere nicht aufgeführte, z. B. ältere Kraftfahrzeuge sind sinngemäß bzw. entsprechend ihrer Zulassung zuzuordnen.

Schlüssel- Art der Verkehrsbeteiligung mit Erläuterungen
Nr.:

01 - 59 Kraftfahrzeug

01 - 15 Kraftrad

01 - 04 Kraftrad mit Versicherungskennzeichen

Höchstgeschwindigkeit bis zu 45 km/h. Ältere Fahrzeuge bis 50 km/h bzw. 60 km/h

01 Kleinkraftrad mit Versicherungskennzeichen

Zweirädriges Kleinkraftrad mit einer Höchstgeschwindigkeit über 25 km/h bis max. 45 km/h (ältere Fahrzeuge bis 50 km/h bzw. 60 km/h) mit einem Hubraum bis max. 50 cm³ bzw. einer Nutzleistung oder Nenndauerleistung bis max. 4 kW, ohne Pedelec
Fahrzeugklasse L1e–B; z. B. Moped, Mokick, Roller

02 Mofa

Zweirädriges Kleinkraftrad mit einer Höchstgeschwindigkeit bis max. 25 Km/h und einem Hubraum bis 50 cm³ bzw. einer Nutzleistung oder Nenndauerleistung bis max. 1 kW
Fahrzeugklasse L1e–A; z. B. Mofa, Leichtmofa

03 S-Pedelec

Kleinkraftrad mit Trethilfe, dessen elektromotorischer Hilfsantrieb unterbrochen wird, wenn der Fahrer im Treten einhält und dessen Unterstützung sich mit zunehmender Fahrzeuggeschwindigkeit progressiv verringert und unterbrochen wird, wenn die Fahrgeschwindigkeit 45 km/h erreicht. Antrieb mit Gasgriff bis 20 km/h ohne Treten erlaubt; Nutzleistung oder Nenndauerleistung max. 0,5 kW
Fahrzeugklasse L1e–B

04 Drei- und leichtes vierrädriges Kraftfahrzeug (Fahrzeugklasse L2e, L6e)

Dreirädriges Kleinkraftrad und leichtes vierrädriges Kraftfahrzeug mit einer Höchstgeschwindigkeit mit mehr als 25 km/h bis max. 45 km/h

Dreirädrig: max. 270 kg Leermasse im fahrbereiten Zustand und einem Hubraum bis max. 50 cm³ bzw. einer Nutzleistung oder Nenndauerleistung von max. 4 kW

Vierrädrig: unter 425 kg Leermasse im fahrbereiten Zustand und einem Hubraum bis max. 50 cm³ oder einer Nenndauerleistung von max. 6 kW

11 - 15 Kraftrad mit amtlichem Kennzeichen

Schlüssel- Art der Verkehrsbeteiligung mit Erläuterungen
Nr.:

11, 12, 15 Zweirädrige Kraftfahrzeuge

12 Leichtkraftrad

Kraftrad mit niedriger Leistung (auch mit Beiwagen) mit max. 125 cm³ Hubraum bzw. einer Nutzleistung oder Nenndauerleistung bis max. 11 kW, Leistungsgewicht max. 0,1 kW/kg
Fahrzeugklasse L3e, L4e und Aufbauart A1, B

11, 15 Motorräder/-roller auch mit Beiwagen

Kraftrad mit mittlerer und hoher Leistung mit einem Hubraum über 125 cm³ bzw. einer Nutzleistung oder Nenndauerleistung über 11 kW
Fahrzeugklasse L3e, L4e und Aufbauart A2, A3

13 Drei- und schweres vierrädriges Kraftfahrzeug (Fahrzeugklasse L5e, L7e)

Dreirädrig: unter 1 000 kg Leermasse im fahrbereiten Zustand
Vierrädrig: max. 450 kg bzw. 600 kg Leermasse im fahrbereiten Zustand

21 Personenkraftwagen

mit höchstens 9 Sitzplätzen (einschl. Fahrersitz)
Fahrzeugklasse M1, M1G mit Ausnahme der Aufbauarten SA (Wohnmobil), SC (Krankenwagen), SD (Leichenwagen)

22 Wohnmobil

31 - 34 Busse

Kraftomnibusse, Fahrzeugklasse M2, M3

31 Kraftomnibus, a.n.g. auch mit Anhänger

Nicht an Oberleitungen gebundenes Kraftfahrzeug zur Personenbeförderung mit mehr als 9 Sitzplätzen (einschl. Fahrersitz), die nicht den Schlüsselnummern 32 bis 34 zugeordnet werden können¹⁾.

32 Reisebus

Bus, der im Gelegenheitsverkehr (Ausflugsfahrten, Ferienzeleisen, Mietomnibusverkehr) eingesetzt ist.

33 Linienbus einschließlich Fernlinienbus

Bus, der auf einer zwischen bestimmten Ausgangs- und Endpunkten eingerichteten regelmäßigen Verkehrsverbindung eingesetzt ist.

34 Schulbus

Bus, der besonders für die Schülerbeförderung eingesetzt ist und an der Stirn- und Rückseite entsprechend gekennzeichnet ist

40 - 52 Güterkraftfahrzeuge

54 - 58

40 - 48 Lastkraftwagen

¹⁾ Seit Berichtsjahr 2014 einschließlich Oberleitungsomnibus (bisherige Schlüsselnummer 35)

Schlüssel- Art der Verkehrsbeteiligung mit Erläuterungen
Nr.:

Lastkraftwagen mit Normalaufbau (einschl. Dreiradkraftfahrzeug)
Dient ausschließlich oder hauptsächlich der Beförderung von Gütern.
(Fahrzeuge mit Spezialaufbauten, wie z.B. Viehtransportwagen,
Silofahrzeuge, Mannschaftstransportwagen siehe Schlüssel Nr. 58, 59)

mit einem Gesamtgewicht bis einschließlich 3,5 t, Fahrzeugklasse N1

40 o h n e Anhänger

42 m i t Anhänger

mit einem Gesamtgewicht über 3,5 t, Fahrzeugklasse N2, N3

44 o h n e Anhänger

46 m i t Anhänger

Lastkraftwagen mit Tankauflagen

Lastkraftwagen, bei dem auf der Ladefläche ein Behälter für gefährliche
Güter z.B. brennbare Flüssigkeiten, Gase, giftige oder ätzende Stoffe
aufgelegt ist (ohne Tankkraftwagen Schlüssel Nr. 57 oder 58)

43 o h n e Anhänger

48 m i t Anhänger

51, 52 Sattelzugmaschinen Fahrzeugklasse N und Aufbauart BC

51 **Sattelzugmaschine**, auch mit Auflieger
Einschließl. Auflieger mit Spezialaufbau, aber ohne Auflieger als Tankwagen.

52 **Sattelzugmaschine mit Auflieger als Tankwagen**
Auflieger dient zur Beförderung von gefährlichen Gütern wie z. B. brennbaren
Flüssigkeiten, Gasen, giftigen oder ätzenden Stoffen

54, 55 Andere Zugmaschinen
Fahrzeugklasse N und Aufbauart BD

54 **Andere Zugmaschine**, auch mit Anhänger (ohne Tankwagen)

55 **Andere Zugmaschine mit Tankwagen**
zur Beförderung von gefährlichen Gütern wie z. B. brennbaren Flüssigkeiten,
Gasen oder ätzenden Stoffen

57 **Tankkraftwagen**
zur Beförderung von gefährlichen Gütern wie z. B. brennbaren Flüssigkeiten,
Gasen, giftigen oder ätzenden Stoffen

58 **Lastkraftwagen mit Spezialaufbau**
Milchtankkraftwagen, andere Tankkraftwagen (ohne Schlüssel Nr. 57),
Silofahrzeuge, Viehtransportwagen, Langmaterialfahrzeuge, Betontransport-
und Liefermischer, Kraftfahrzeugtransportwagen usw.

53 **Landwirtschaftliche Zugmaschine**
Auch mit Anhänger sowie mit gehobenem oder gezogenem auswechselbaren
Gerät (Fahrzeugklasse T1, T2, T3, T4.1, T4.2, T4.3, C)

Schlüssel- Art der Verkehrsbeteiligung mit Erläuterungen
Nr.:

- 59 **Übriges Kraftfahrzeug**
z. B. Fahrzeugklasse M₁ und M₁G mit Aufbauarten SC oder SD, Krankenwagen, Bestattungswagen, Feuerwehrfahrzeug, Straßenreinigungsfahrzeug, Müllwagen, Kanalreinigungsschlammsaugwagen, Steigleitern, Abschleppkranwagen, Hub- und Gabelstapler, Bagger, Lader, Arbeitsmaschinen für Bodenbearbeitung, Straßenbau und -erhalt, Geräteträger für Land- und Forstwirtschaft, Prüf-, Mess-, Registrier-, Funk- und Fernmeldewagen, Werkstattwagen, Verkaufs- und Ausstellungswagen, Krankenfahrstühle, Elektronische Mobilitätshilfen („Segways“) usw.
- 61 **Straßenbahn**
- 62 **Eisenbahn**
- 71, 72 **Fahrrad**
nur Person, die Fahrrad fährt, schiebende Person zählt als Fußgänger
- 71 **Fahrrad** (ohne Pedelec)
- 72 **Pedelec**
Fahrrad mit Treithilfe und einem elektromotorischen Hilfsantrieb mit einer maximalen Nenndauerleistung von 0,25 kW, dessen Unterstützung sich mit zunehmender Fahrgeschwindigkeit progressiv verringert und spätestens beim Erreichen von 25 km/h unterbrochen wird.
S- Pedelec siehe Schlüssel Nr. 03
- 81, 84 **Fußgänger**
81 Fußgänger (ohne 84)
auch mit Hunden oder Kinderwagen, Fahrrad schiebende Person, Kind im Kinderwagen, spielendes Kind, Person mit Rollator sowie in Schiebe- und Greifrollstühlen. Unfallbeteiligte siehe Schlüssel Nr. 93
- 84 **Fußgänger mit Sport- oder Spielgerät**
Inline-Skater, Rollerfahrer, Kickboarder, Skateboarder, Rollschuhfahrer, Skiläufer, Kind auf Kinderdreirad usw.
- 82 **Handwagen, Handkarren**
- 83 **Tierführer, Tiertreiber**
der selbst oder deren Tiere in einen Unfall verwickelt sind.
- 91 **Fuhrwerk, Tiergespann**
- 92 **Sonstiges und unbekanntes Fahrzeug**
alle übrigen Fahrzeuge, auch solche mit eigenem Antrieb, aber ohne amtliches Kennzeichen, sowie ein Fahrzeug, bei dem die genaue Art des Fahrzeuges wegen Unfallflucht nicht festgestellt werden kann.

Schlüssel- Art der Verkehrsbeteiligung mit Erläuterungen
Nr.:

93 Andere Personen

Zu Fuß Gehende, die durch ihr besonderes Verhalten bzw. verkehrsrechtliche Vorschriften sich vom normalen Fußgänger unterscheiden, wie z.B. Straßenarbeiter, Polizeibeamte bei der Verkehrsregelung oder Unfallaufnahme, Marschkolonnen, Reiter oder Lastenträger sowie unfallbeteiligte Personen, die nicht die Straße oder den Gehweg benutzen. Personen, die mit dem Fahrzeug noch in direkter Verbindung stehen, wie z.B. der entladende Fahrer eines Lastkraftwagens, der sein Fahrzeug schiebende Fahrzeugführer -Fahrräder ausgenommen-, sind nicht als "Fußgänger" oder "Andere Personen" nachzuweisen. In solchen Fällen ist das Fahrzeug (Fahrzeugführer) Unfallbeteiligter.

*) Sofern nicht separat angegeben werden Fahrzeuge mit Anhängern oder Beiwagen nach dem Zugfahrzeug eingeteilt.

Aktuelle
Veröffentlichungen
unter
q.bayern.de/webshop



Statistisches Jahrbuch für Bayern 2017

Das Statistische Jahrbuch für Bayern ist das Standardwerk der amtlichen Statistik in Bayern seit 1894. Umfassend und informativ bietet es jährlich die aktuellsten Statistikdaten über Land, Leben, Leute, Politik, Wissenschaft und Wirtschaft in Bayern an.

Auf über 600 Seiten enthält es die wichtigsten Ergebnisse aller amtlichen Statistiken – in Form von Tabellen, Graphiken oder Karten – zum Teil mit langjährigen Vergleichsdaten und Zeitreihen. Ebenso werden ausgewählte wichtige Strukturdaten für Regierungsbezirke, kreisfreie Städte und Landkreise sowie Regionen Bayerns, aber auch für alle Bundesländer und die EU-Mitgliedstaaten dargestellt. Daten aus Statistiken anderer Dienststellen und Organisationen vervollständigen das Angebot.



Preise

Buch 39,00 € | DVD (PDF) 12,00 € | Buch+DVD 46,00 € | Datei (PDF) 12,00 €



Bayern Daten 2017

Die Bayern Daten sind ein kleiner Auszug aus dem Statistischen Jahrbuch. Auf ca. 30 Seiten sind die wichtigsten bayerischen Strukturdaten aus Wirtschaft, Gesellschaft und Politik in Tabellen und Grafiken dargestellt.

Preise

Heft 0,55 € | Datei kostenlos

Bayerisches Landesamt für Statistik – Vertrieb, St.-Martin-Straße 47, 81541 München
Telefon 089 2119-3205 | Telefax 089 2119-3457 | vertrieb@statistik.bayern.de